



CARCASE MONOBLOC CU RULMENȚI RADIALI OSCILANȚI CU ROLE BUTOI TIMKEN®

CONSTRUITE PENTRU CONDIȚII DIFICILE

Operațiunile industriale de astăzi depind de carcasele cu rulmenți pentru a menține echipamentele în funcțiune — în special în medii dificile, cu contaminare ridicată.

Timken oferă o gamă cuprinzătoare de carcase monobloc prelucrate cu precizie, cu multiple opțiuni de blocare a arborelui și soluții de etanșare. Fiecare carcasă este echipată cu rulmenți radiali oscilanți cu role butoi Timken de înaltă performanță.

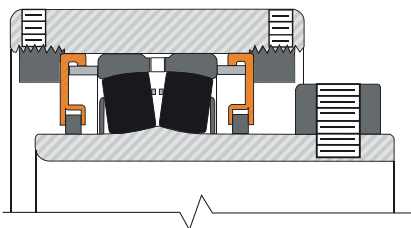


- **Construcție avansată de etanșare pe mai multe niveluri.** Concepută pentru performanță fiabilă în medii intens contaminate.
- **Gamă cuprinzătoare de configurații de carcase.** Proiectate pentru interschimbabilitate cu majoritatea carcaselor monobloc cu rulmenți cu role.
- **Producție eficientă realizată la comandă.** Livrare rapidă a configurațiilor specifice aplicației.
- **Durată de funcționare crescută.** Carcasele robuste din oțel, multiplele opțiuni de etanșare și rulmenții radiali oscilanți Timken de înaltă performanță ajută la reducerea perioadelor de staționare.
- **Capacitate de preluare a dilatării bidirecționale a arborelui.** Construcția carcasei cu două piulițe de blocare a deplasării axiale a rulmentului permite conversia în teren de la fixă la flotantă în ambele direcții.
- **Aliniere a arborelui efectuată o singură dată.** Suprafețele laterale ale tălpii carcasei, prelucrate permit o instalare precisă și o înlocuire mai ușoară a carcasei în viitor.
- **Preia dezalinierea arborelui.** Rulmenții pot compensa o dezaliniere de până la $\pm 1,5^\circ$ a arborelui. O dezaliniere mai mare poate fi posibilă în aplicații cu sarcină redusă. Contactați inginerul Timken pentru detalii.
- **Gamă largă de dimensiuni disponibile.** Compatibilă cu diametre ale arborelui între 35 mm și 380 mm.
- **Protecție împotriva lubrifierii excesive.** Supapele de suprapresiune sunt standard când carcasele sunt comandate cu opțiuni de etanșare fără autopurjare.

OPȚIUNI DE SISTEME DE BLOCARE, CARCASE ȘI ETANȘĂRI CONCEPTE PENTRU A CORESPUNDE CERINȚELOR APLICAȚIEI DUMNEAVOASTRĂ

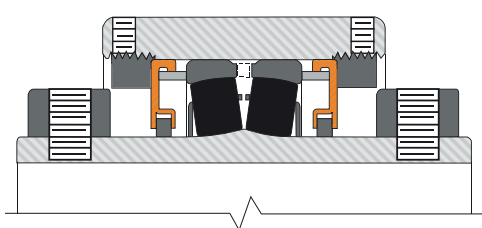
SISTEME DE BLOCARE A RULMENTULUI PE ARBORE

Alegeți configurația de blocare a rulmentului pe arbore care se potrivește aplicației dumneavoastră. Carcasele monobloc cu rulmenți Timken sunt interschimbabile cu multe alte soluții constructive de carcase cu rulmenți, oferind în același timp rezistența superioară a carcaselor monobloc.



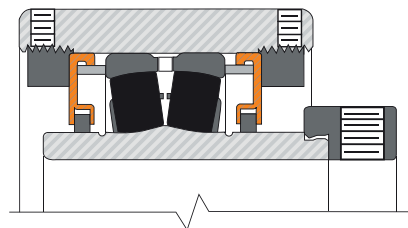
Seria CL – Dispozitiv de blocare cu șurub de blocare la un singur capăt

- Pentru aplicații dificile.
- Instalare simplă.
- Bătăie radială minimă.



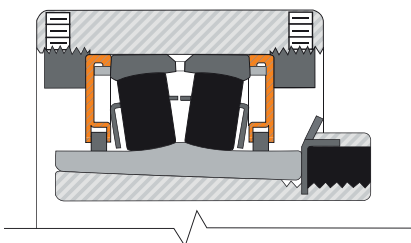
Seria CL – Dispozitiv de blocare cu șurub de blocare la ambele capete

- Pentru aplicații foarte dificile.
- Instalare simplă.
- Putere de blocare a rulmentului pe arbore, crescută.



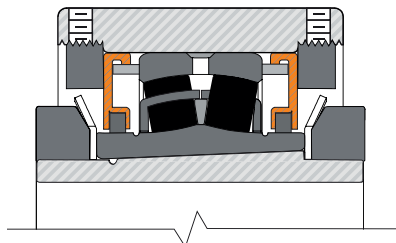
Seria EC – Dispozitiv de blocare cu manșon excentric

- Pentru aplicații dificile.
- Putere de blocare a rulmentului pe arbore, crescută.
- Reduce uzura arborelui sub sarcini de șoc extreme.
- Conceput să nu se desfacă în aplicații cu inversarea sensului de rotație.



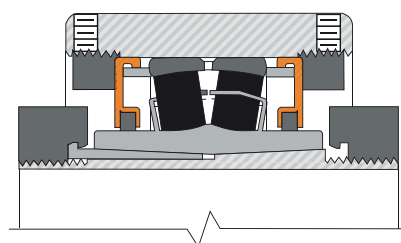
Seria TA/DV – Dispozitiv de blocare cu bușă conică de strângere

- Pentru aplicații foarte dificile.
- Blocarea rulmentului pe arbore se realizează pe întreaga circumferință, de 360 de grade.
- Sistem de blocare compatibil și cu arbori subdimensionați.



TAA/DAA – Dispozitiv de blocare cu bușă conică de strângere, cu două piulițe

- Pentru aplicații extreme.
- Suprafața mare de contact între bușă și arbore.
- Sistem de blocare compatibil și cu arbori subdimensionați.
- Ușor de instalat, fără a fi nevoie să se măsoare jocul radial intern în rulment.
- A doua piuliță pentru extracție mecanică pentru demontare mai ușoară.
- Rulmenți și sarcină de bază mai mari comparativ cu alte sisteme de blocare având aceeași mărime a alezajului.



Seria V-Lock – Dispozitiv de blocare cu două bușe (Brevet SUA nr. 7344313)

- Pentru aplicații extreme.
- Blocarea rulmentului pe arbore se realizează pe întreaga circumferință, de 360 de grade.
- Conceput să elimine strângerea excesivă.
- A doua piuliță pentru extracție mecanică pentru demontare mai ușoară.
- Rulmenți și sarcină de bază mai mari comparativ cu alte sisteme de blocare având aceeași mărime alezaj.

CONSTRUCȚII DE CARCASE

Carcasele solide din oțel de la Timken sunt concepute pentru o durată lungă de viață și o funcționare uniformă. Procesele de fabricație de precizie, cu toleranțe strânse și atribute de proiectare robuste, produc carcase durabile și de înaltă calitate. Talpa prelucrată la capete și găurile de prindere filetate pentru demontare simplifică instalarea și demontarea.



Carcasă cartuș



Carcasă cu flanșă



Cartuș cu flanșă cu umăr de ghidare



Carcasă cu talpă cu patru șuruburi de fixare



Carcasă cu talpă cu două șuruburi de fixare



Carcasă superioară cu ghidare pentru elemente întinzătoare



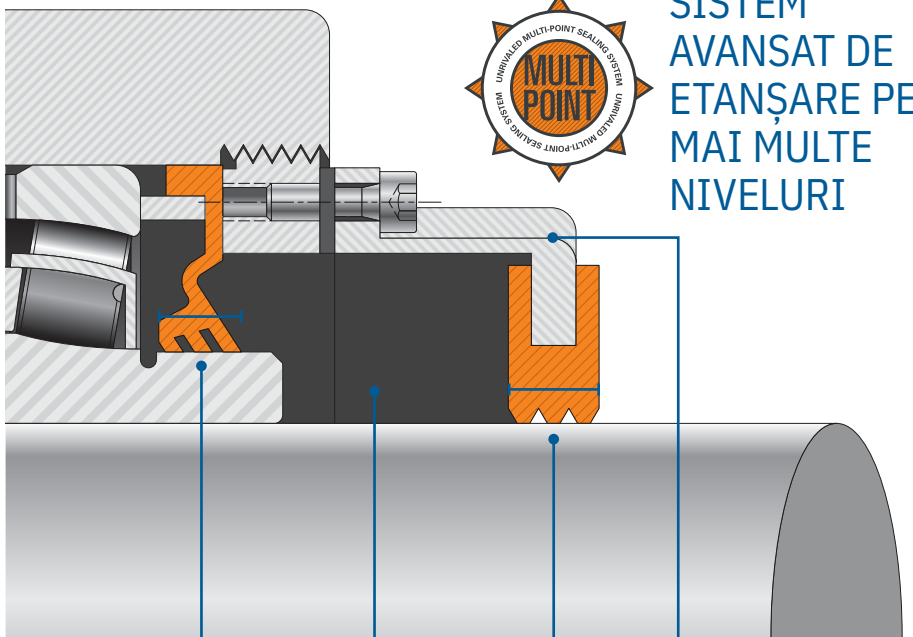
Carcasă cu ghidare tip fantă largă pentru elemente întinzătoare



Carcasă pendulară

OPȚIUNI DE ETANȘARE

Experții Timken vă pot ajuta să selectați stilul corect de blocare și garnitura de etanșare potrivită pentru necesitățile dumneavoastră. Contactați inginerul de vânzări Timken pentru asistență.



SISTEM AVANSAT DE ETANȘARE PE MAI MULTE NIVELURI

Etanșare internă cu buză triplă (cauciuc nitrilic, viton, sau uretan)

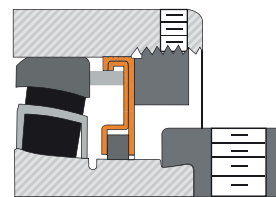
Capac plin cu unsoare (toate capacele au racorduri pentru unsoare)

Etanșare exterioară din cauciuc cu buză triplă pentru trecerea arborelui*

Capac exterior de trecere a arborelui (uretan sau oțel)

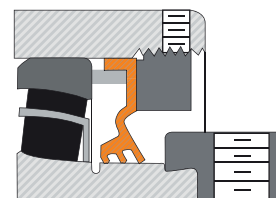
$$3 + 1 + 3 + 1 = 8$$

*oțelul are garnitură de etanșare cu o singură buză din Teflon pentru etanșare pe 6 niveluri



Garnituri de tip labirint – DuPont™ Teflon®

- Pentru aplicații de mare viteză.
- Superioare în medii de lucru intens contaminate.
- Capabile să funcționeze la temperaturi ridicate.
- Rezistente la majoritatea substanțelor chimice.
- Rezistente la abraziune.



Etanșări cu buză triplă – Nitril

- Cu autopurjare.
- Excelente în aplicații cu umiditate și contaminare.
- Rezistente la substanțe chimice și coroziune.

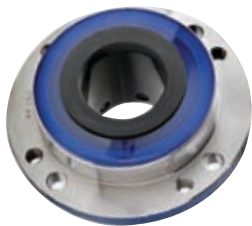
Etanșări cu buză triplă – Uretan

- Toate avantajele materialului Nitril, plus o rezistență mai mare la abraziune.

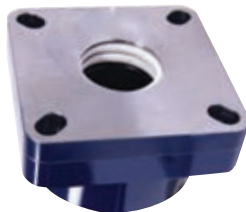
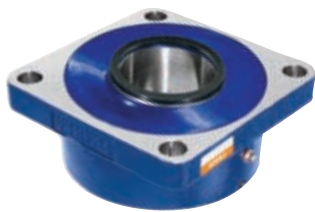
GARNITURI DE ETANȘARE AUXILIARE EXTERNE

PLĂCI DE SPRIJIN

Asigură o barieră suplimentară de etanșare pentru carcasele cu flanșă și carcasele cu flanșă cu umăr de ghidare care necesită etanșare secundară pe partea din spate a carcasei.



Uretan



Oțel solid

CAPACE DE PROTECȚIE SUPLIMENTARE DIN URETAN

Pot fi umplute cu unsoare pentru a crea o barieră suplimentară care ajută la prevenirea pătrunderii contaminanților în garnitura de etanșare primară.



CU ALEZAJ DE TRECERE

Disponibil cu garnitură de etanșare cu contact cu buză triplă



ÎNFUNDATE (DE CAPĂT)

Complet închis cu cavitate care poate fi umplută cu unsoare

CAPACE DE PROTECȚIE SUPLIMENTARE DIN OȚEL

Realizate din oțel brunat pentru a oferi protecție durabilă împotriva contaminării cu particule abrazive și coroziunii. Pot fi de asemenea umplute cu unsoare pentru a crea o barieră suplimentară de protecție.



CU ALEZAJ DE TRECERE

Cu garnitură de tip labirint din Teflon



ÎNFUNDATE (DE CAPĂT)

Complet închis cu cavitate care poate fi umplută cu unsoare

PROIECTATE PENTRU CONDIȚII DURE

Protecție sporită a rulmentului. Mediile de funcționare dificile și problemele de lubrifiere duc adesea la deteriorarea rulmenților din carcase. Carcasele monobloc cu rulmenți Timken® oferă protecție suplimentară prin opțiuni de etanșare primare și secundare, inclusiv capace suplimentare de protecție din oțel dimensionate pentru a se potrivi tuturor carcaselor monobloc cu rulmenți Timken. Spațiul dintre etanșările primare și secundare formează o cavitate umplută cu unsoare pentru protecție suplimentară.

Preiau dezalinierea ale arborelui. Fără o aliniere corespunzătoare a arborelui, durata de viață a carcaselor cu rulmenți poate scădea. Carcasele monobloc cu rulmenți Timken funcționează eficient pe arbori cu până la $\pm 1,5^\circ$ de dezaliniere, datorită soluției constructive robuste și rulmenților radiali oscilanți Timken®.



TIMKEN

Echipa Timken aplică know-how-ul său pentru a îmbunătăți fiabilitatea și performanța utilajelor în piețe diverse din întreaga lume. Compania proiectează, produce și comercializează rulmenți, transmisii prin angrenaje, sisteme automate de lubrifiere, curele, frâne, ambreiaje, lanțuri, cuplaje, produse pentru mișcare liniară și servicii aferente de reconstrucție și reparații pentru lanțurile cinematice ale echipamentelor industriale.

Stronger. By Design.

www.timken.com