



ROULEMENT À ROULEAUX CYLINDRIQUES EN DEUX PARTIES



TIMKEN

Stronger. **By Design.**

SOLUTIONS POUR AMÉLIORER LES PERFORMANCES



GAMME COMPLÈTE DE PALIERS

Palier à semelle standard avec logement cartouche et roulement en deux parties



Palier applique



Palier coulisseau tendeur



Palier coulisseau tendeur à traction



Palier à chape



Conçus pour durer

Les roulements à rouleaux cylindriques en deux parties Timken Revolve sont conçus pour augmenter la durée de vie de l'équipement et pour réduire les coûts de maintenance.

- La cage massive en laiton spécialement développée permet des vitesses de rotation plus élevées, des températures de fonctionnement plus hautes et une accélération plus importante.
- Durée de vie étendue grâce à l'utilisation de fonte de qualité supérieure et d'un design favorisant des épaisseurs de paroi plus importantes.
- Performances améliorées grâce à l'utilisation de rouleaux avec profil spécial réduisant les contraintes de bord.
- Capacité de s'adapter facilement aux conditions de charges grâce à divers configurations de roulements.
- Capable de s'adapter à des environnements contaminés variés grâce à huit systèmes d'étanchéité.x
- Style des paliers appropriés à chaque application.

Les logements cartouches et paliers supports sont facilement démontables et permettent une inspection visuelle rapide des composants du roulement pendant les maintenances systématiques.



Le diamètre extérieur du logement cartouche permet un désalignement de $\pm 1,5^\circ$.

ASTM 48A – Qualité 40/BS EN1561 : 1997 - Fonte de qualité 250 pour la résistance et la durabilité.

SOLUTIONS POUR RÉPONDRE AUX BESOINS DE VOS APPLICATIONS



Solutionne vos problèmes de maintenance des roulements

Une agrafe de cage innovante

est fixée sur les demi-cages empêchant sa perte pendant le montage ou le démontage.

Les cages massives en laiton

sont proposées de façon standard permettant des vitesses de rotation et des températures de fonctionnement plus élevées.



Huit styles de joints d'étanchéité,

notamment des garnitures d'étanchéité en Kevlar® et à labyrinthe triple en aluminium qui sont compatibles avec n'importe quel type d'environnement de fonctionnement.

L'utilisation de rouleaux avec profil spécial

réduisant les contraintes de bord. Permettent d'augmenter la fiabilité et la durée de vie du roulement.

Un roulement à rouleaux cylindrique en deux parties peut générer une forte valeur ajoutée à votre exploitation en réduisant nettement les durées d'immobilisation liées au démontage d'équipements lors du remplacement d'un roulement standard endommagé. Plus faciles à installer, à maintenir et à remplacer, les roulements à rouleaux cylindrique en deux parties peuvent réduire les coûts opérationnels, libérer vos ressources et diminuer les risques liés à la sécurité.

Ils offrent :

- Des capacités de charge et des vitesses limites très élevées.
- Une compensation des défauts d'alignement.
- Une large gamme de logement support et de formes de paliers.
- De nombreux systèmes d'étanchéité.
- Interchangeabilité facile avec les produits de la concurrence.

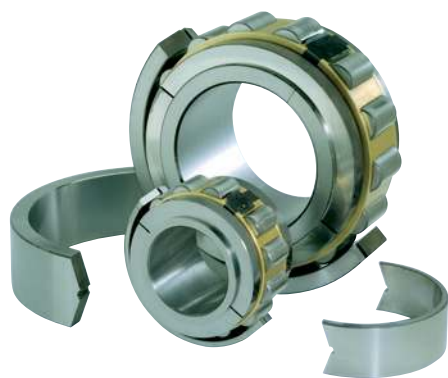
Grande facilité d'entretien et de maintenance :

- Conception de cage innovante avec agrafe de montage en acier pour un alignement précis de la cage et facilitant l'installation.
- Encoches de démontage sur les jonctions de palier pour une séparation facile du couvercle.
- Assemblage intuitif et marquage afin de faciliter le positionnement et l'orientation corrects de toutes les pièces.

SOLUTIONS POUR RÉDUIRE LA MAINTENANCE



Des solutions techniques fiables sur lesquelles on peut compter



La confiance envers vos équipements commence par celle donnée aux composants critiques. Le palier à rouleaux cylindriques en deux parties Timken Revolve vous offre cette confiance en proposant des capacités de charge et de vitesse permettant de fonctionner dans les applications particulièrement exigeantes.

Les performances sont plus importantes que le produit. Vous pouvez compter sur Timken pour prendre en charge votre exploitation depuis la conception jusqu'à l'installation en consultant les ingénieurs du service après-ventes, en suivant des

formations et en utilisant notre service d'assistance sur site.

- Le stockage modulaire vous offre ce dont vous avez besoin au moment opportun.
- Les solutions personnalisées sont pris en charge par des ingénieurs expérimentés avec l'aide de systèmes de conception assistés par ordinateur.
- Les ingénieurs d'applications travaillent directement avec vous pour concevoir des solutions pour votre application.
- Assistance locale au moyen d'un réseau étendu de distributeurs agréés et d'ingénieurs du service après-vente.

Palier à joint diamétral incliné

Une installation toujours plus rapide et plus facile

PLUS RAPIDE ENCORE EST IMPOSSIBLE !

LA PROCHAINE GÉNÉRATION - SNQ ET SAFO

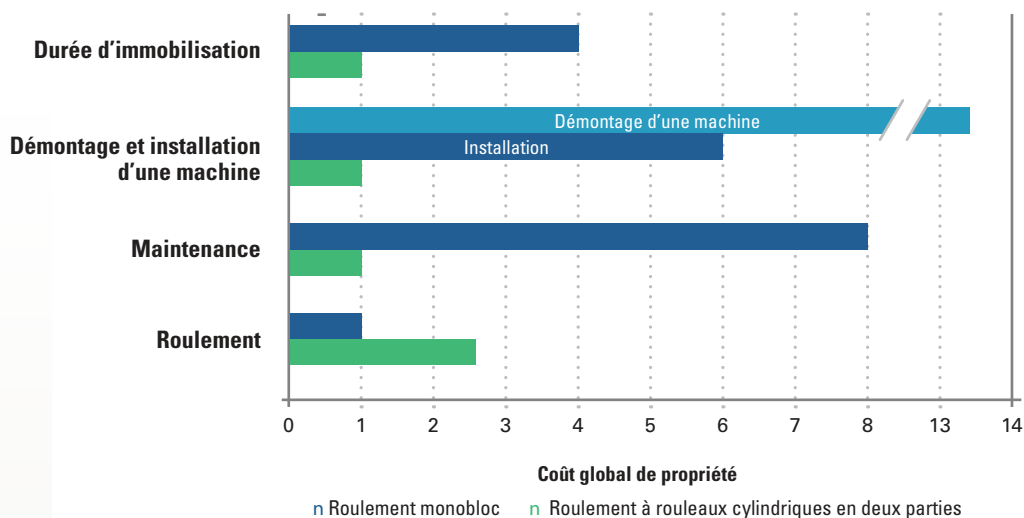
Réduction encore plus importante des arrêts machines ! Profitez d'une meilleure performance grâce au palier à joint diamétral incliné de Timken®.

Une conception novatrice qui utilise un palier à joint diamétral incliné permettant un montage sur site avec un espace limité entre la base et le centre de l'arbre.

Le nouveau concept élimine le besoin de soulever l'arbre afin de créer un espace pour introduire la semelle du palier tout en conservant les spécifications standards du roulement et du logement cartouche.



POURQUOI UN ROULEMENT EN DEUX PARTIES?



Dans certaines applications, un palier à roulement peut être emprisonné entre deux grands éléments d'équipements dans un endroit où le coût de la maintenance est élevé. C'est un défi pour les équipes de maintenance car le remplacement de ces paliers peut être à l'origine :

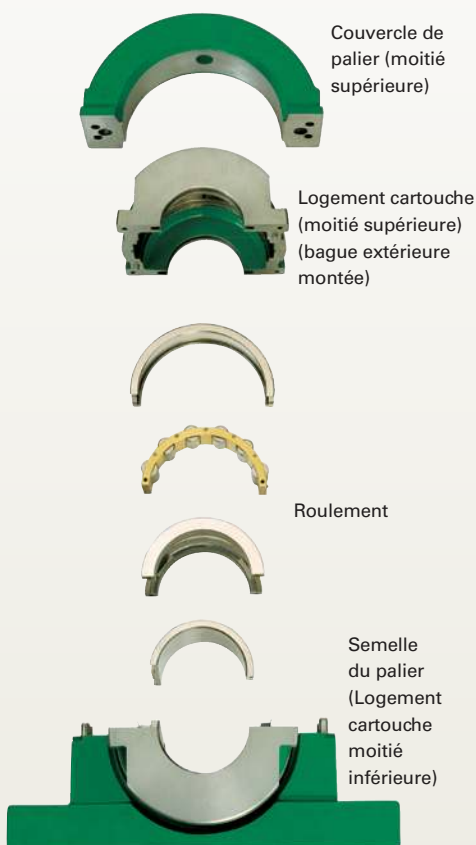
- D'une durée très longue d'immobilisation d'un équipement et d'une perte de production importante.
- De coûts élevés associés au démontage des équipements pour permettre l'accès.
- D'un besoin important de main d'œuvre.

Un palier à rouleaux à rouleaux cylindriques en deux parties Timken®

Revolvo permet de réduire les arrêts fréquents et les durées d'immobilisation provoquée par des roulements défectueux « emprisonnés ». Tous les composants d'un palier complet (bagues de roulement, cage, logement cartouche, joints et palier support) sont en deux parties. Une fois installé, le palier peut prendre en charge des désalignements maximum de +/- 1,5 degré.

Le remplacement de produits de la concurrence est facile, puisque les roulements à rouleaux cylindriques en deux parties Revolve sont totalement interchangeable avec ceux de la concurrence.

Un inventaire global permet une livraison rapide de pièces de rechange permettant de réduire les temps d'immobilisation.



GAMME DE PALIERS TIMKEN

	Types de palier	Dimensions	Caractéristiques	Matière
Paliers à semelle type SNT (roulement à rouleaux sphériques)				
	<ul style="list-style-type: none"> Palier à joint diamétral 	20 – 530 mm	<ul style="list-style-type: none"> Palier à joint diamétral Nombreuses options d'étanchéité 	Fonte grise Fonte ductile
Paliers à semelle type SAF (roulements à rouleaux sphériques)				
	<ul style="list-style-type: none"> Palier à joint diamétral 	1 3/8 – 19 1/2 po	<ul style="list-style-type: none"> Palier à joint diamétral Nombreuses options d'étanchéité 	Fonte grise Fonte ductile
Palier à roulements à rouleaux cylindriques en deux parties				
	<ul style="list-style-type: none"> Palier à semelle Palier applique Palier coulisseau tendeur Palier chape 	1 9/16 – 24 po 40 mm – 600 mm	<ul style="list-style-type: none"> Montage et inspection simplifiés Cage massive en laiton très robuste Pour hautes vitesses Nombreuses options d'étanchéité 	Fonte grise Fonte ductile Acier moulé
Palier monobloc à roulements à rouleaux sphériques				
	<ul style="list-style-type: none"> Palier à semelle Palier applique Palier coulisseau tendeur Cartouche 	1 7/16 – 7 po 40 – 380 mm	<ul style="list-style-type: none"> Nombreux dispositifs de verrouillage Nombreuses options d'étanchéité et de couvercles d'obturation 	Acier moulé
Palier à roulement à rouleaux conique Type E				
	<ul style="list-style-type: none"> Palier à semelle Palier applique Palier coulisseau tendeur 	1 3/16 – 5 po 35 mm – 125 mm	<ul style="list-style-type: none"> Capacités de charges élevées Joint à deux lèvres optimisé 	Fonte grise
Palier à roulement à billes (comprenant les séries R, Y, V et S)				
	<ul style="list-style-type: none"> Palier à semelle Palier applique Palier coulisseau tendeur Cartouche 	1/2 – 3 15/16 po 12 – 90 mm	<ul style="list-style-type: none"> Nombreux dispositifs de verrouillage Couvercles de protection 	Fonte grise
Palier à roulement à billes de la série UC				
	<ul style="list-style-type: none"> Palier à semelle Palier applique Palier coulisseau tendeur Cartouche 	1/2 – 3 1/2 po 12 – 90 mm	<ul style="list-style-type: none"> Défecteur métallique de précision Bague intérieure élargie 	Fonte grise

CONTACTEZ TIMKEN

Pour prendre contact avec l'ingénieur technico-commercial Timken le plus proche de chez vous, rendez visite à www.timken.com.

TIMKEN

Grâce à leur savoir-faire, les équipes de Timken améliorent la fiabilité et les performances d'équipements utilisés dans divers secteurs d'activité partout dans le monde. L'entreprise conçoit, fabrique et commercialise des composants mécaniques à haute performance, notamment des roulements, des engrenages, des chaînes et des produits et services relatifs à la transmission mécanique de puissance.

Stronger. Commitment. Stronger. Value. Stronger. Worldwide. Stronger. Together. | Stronger. By Design.

www.timken.com



Graisse haute performance Timken® pour paliers à roulements à rouleaux

Mesurez la différence en utilisant une graisse spécifiquement élaborée pour les paliers à roulements à rouleaux : Graisse haute performance Timken® pour paliers à roulements à rouleaux. Elle est parfaitement adaptée aux applications industrielles avec des charges extrêmes, une forte usure, des vitesses modérées, des températures élevées et des charges avec chocs.

Compatible avec la plupart des matériaux industriels et capable de fonctionner dans une large gamme de températures, notre graisse hautes performances pour paliers à roulements à rouleaux est une réponse de plus de Timken à un fonctionnement efficace et fiable dans des environnements difficiles.

