



## RULMENȚI RADIALI CU ROLE CILINDRICE, SECȚIONAȚI



**TIMKEN**

Stronger. **By Design.**

# SOLUȚII PENTRU PERFORMANȚĂ



## GAMA DE CARCASE

Carcase standard complete, cu talpă



Carcase cu flanșă



Carcase pentru elemente întinzătoare, articulate



Carcase pentru elemente întinzătoare



Carcase pentru elemente suspendate



## Proiectat pentru performanță

Rulmenții Revolve radiali cu role cilindrice, secționați, sunt concepuți pentru a susține creșterea durabilității și reducerea cheltuielilor de întreținere.

- Capabili să reziste la turații, temperaturi, și accelerații mai mari, cu ajutorul unei colivii din alamă excepțional proiectată.
- Durabilitate mai mare, datorită unei soluții constructive de carcasă-piedestal robuste, având ranforsări duble și pereți groși din fontă de calitate superioară, turnată în piese.
- Performanță îmbunătățită, oferită de rolele cilindrice profilate, care micșorează tensiunea de contact.
- Capacitate de a respecta îndeaproape cerințele privind sarcina suportată de aplicație, cu ajutorul unor configurații de rulmenți speciale.
- Capacitate de a opera într-o varietate de medii, cu o gamă de opt modele de etanșări disponibile.
- Disponibili în tipuri de carcase potrivite aplicației dvs.

### Capacul carcasei-piedestal și carcasa-cartuș secționată

permit inspecția vizuală rapidă a componentelor rulmentului, în cursul unei întrețineri programate



Diametrul exterior sferic al carcasei-cartuș permite o dezaliniere de  $\pm 1,5$  grade.

ASTM 48A – Clasa 40/BS  
EN1561:1997 - Fontă cenușie turnată clasa 250 pentru rezistență și durabilitate.

# SOLUȚII PENTRU APLICAȚII

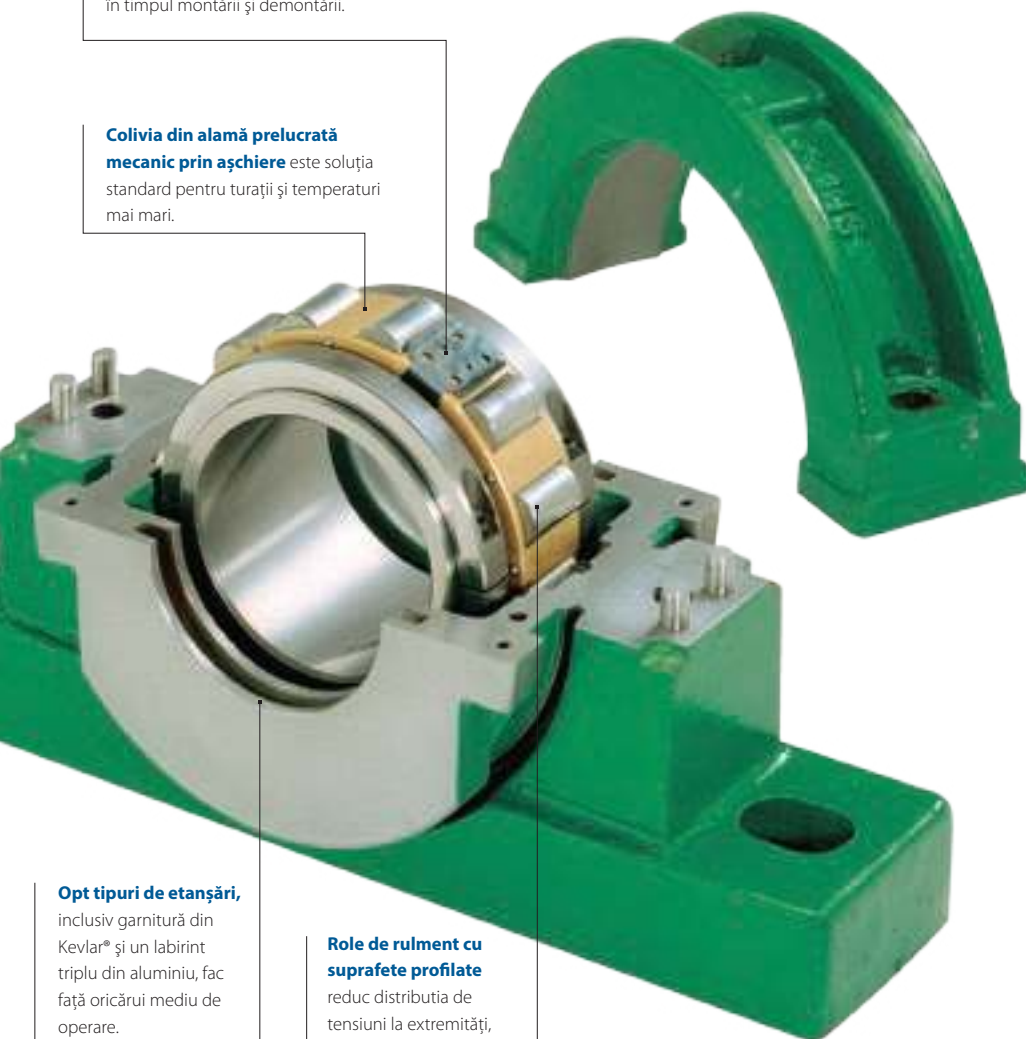


## Soluționați problemele de întreținere pentru fiecare rulment în parte

### Clipsul de prindere cu o construcție inovatoare

rămâne fixat pe colivie, pentru a nu se pierde în timpul montării și demontării.

**Colivia din alamă prelucrată mecanic prin așchiere** este soluția standard pentru turații și temperaturi mai mari.



**Opt tipuri de etanșări,** inclusiv garnitură din Kevlar® și un labirint triplu din aluminiu, fac față oricărui mediu de operare.

**Role de rulment cu suprafețe profilate** reduc distribuția de tensiuni la extremități, pentru a crește durabilitatea și fiabilitatea.

Un rulment secționat poate adăuga valoare operațiunilor dvs., reducând în mod considerabil perioada de staționare datorată nevoii de mutare a echipamentului, existentă în cazul folosirii unui rulment monobloc standard. Mai ușor de montat, de întreținut și de înlocuit, rulmenții secționați pot reduce costurile operaționale, vă pot oferi resursele pentru alte activități și pot elimina riscurile de securitate în muncă.

Construcția rulmentului secționat vă oferă:

- Capacitatea de a opera în condiții de încărcări și turații mari
- Auto-alinierea
- O gamă largă de carcase standard
- Opțiuni de etanșare flexibile
- Inter-schimbabilitate cu rulmenții secționați ai competitorilor

Caracteristicile referitoare la întreținerea ușoară includ:

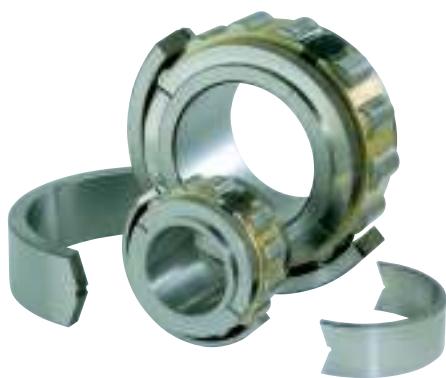
- Soluție constructivă de colivie cu un singur clips de prindere pentru alinierea perfectă a jumătăților de colivie și montarea cu ușurință.
- Fante de demontare și găuri pentru știfturi de centrare prelucrate la toate componentele împerecheate, pentru o detașare ușoară a capucului de talpă.
- Soluții constructive pentru o asamblare intuitivă și marcaje pentru a vă ajuta la poziționarea și orientarea corectă a tuturor componentelor.



# SOLUȚII PENTRU REPARAȚII



## Soluții industriale pe care vă puteți baza



Încrederea în operațiunile dumneavoastră începe cu încrederea în funcționarea corectă a componentelor esențiale.

Carcasele Revolve cu rulmenți radiali cu role cilindrice, secționati, vă oferă această încredere prin îndeplinirea tuturor condițiilor de sarcini și de turații, în cele mai dificile aplicații.

Performanța reprezintă mai mult decât produsul în sine. Vă puteți baza pe Timken atunci când vine vorba de susținerea operațiunilor dumneavoastră, de la activități de proiectare până la montare, consultanță tehnică, instruire și reparații la fața locului.

- Stocurile modulare vă oferă ceea ce doriți, atunci când doriți.
- Soluții tehnice personalizate furnizate de ingineri cu experiență și susținute de sisteme avansate de proiectare.
- Inginerii specializați în aplicații cooperează direct cu dumneavoastră pentru a proiecta soluțiile perfecte pentru aplicația dumneavoastră.
- Asistență la nivel local prin intermediul unei rețele extinse de distribuitori autorizați și ingineri de service.

### Secțiune înclinată

Pentru o montare și mai rapidă și mai ușoară



## RAPID DEVINE ȘI MAI RAPID

URMĂTOAREA GENERAȚIE - SNQ ȘI SAFQ

Reduc și mai mult perioada de staționare!

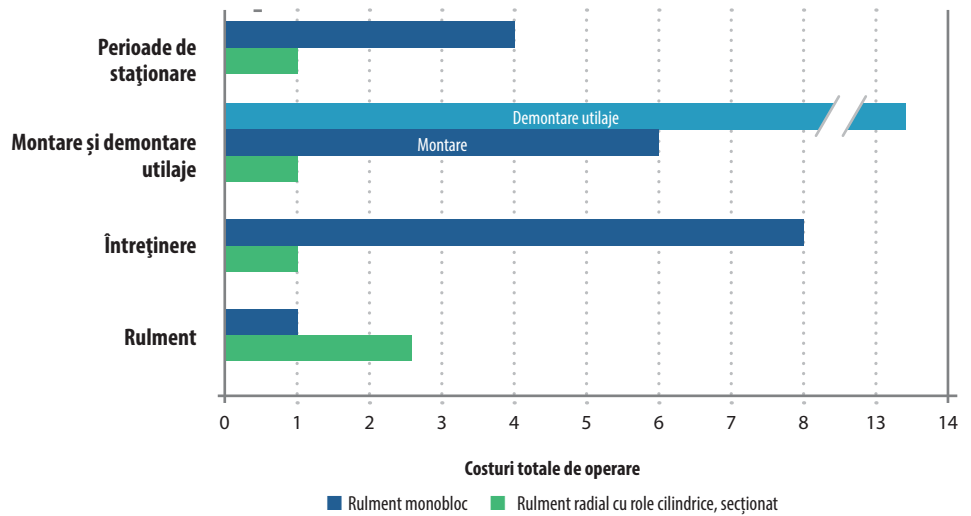
Vedeți ce ar însemna o funcționare și mai bună, alături un model evoluat de carcasă cu rulmenți radiali cu role cilindrice, secționati.

O soluție constructivă inovatoare, ce utilizează o carcasă cu talpă cu plan de secționare înclinat, din fontă cenușie turnată, pentru a permite montarea în locații cu spațiu limitat între baza și axa de simetrie a arborelui.

Noua construcție elimină necesitatea de a ridica arborele pentru a avea spațiul necesar introducerii carcasei cu talpă, dar respectă cerințele standard pentru construcția rulmentului și carcasei.

[www.revolve.com](http://www.revolve.com)

# DE CE UN RULMENT SECȚIONAT?



În unele aplicații, o carcasă cu rulment poate fi montată între piese mari de echipament, într-o poziție ce presupune costuri mari pentru operațiile de întreținere. Acest lucru reprezintă o provocare pentru cei ce desfășoară operațiunile de întreținere, căci înlocuirea acestor rulmenți poate duce la:

- Perioadă extinsă de staționare și pierderi de producție.
- Costuri ridicate asociate cu mutarea echipamentului, pentru a avea acces la spațiul de lucru.
- Un necesar mai mare de forță de muncă.

O carcasă Timken® Revolve cu rulmenți radiali cu role cilindrice, secționați, ajută la reducerea timpilor morți și a perioadei de staționare

la nivel de uzină, cauzate de defectarea rulmenților monobloc din carcase montate între alte piese mari de echipament. Toate componentele carcasei cu rulmenți secționați (inelele de rulment, colivia, carcasa-cartuș, garniturile și carcasa-piedestal) sunt secționate. Atunci când este montată, carcasa cu rulmenți secționați poate suporta o dezaliniere de până la +/-1,5 grade.

Înlocuirea produselor similare ale concurenților este ușor de efectuat, deoarece rulmenții secționați de la Revolve sunt interschimbabili cu alți rulmenți radiali cu role cilindrice, secționați. Un stoc la nivel global vă stă la dispoziție pentru reparații rapide, ca răspuns la situații de urgență.



## OFERTA TIMKEN DE CARCASE CU RULMENȚI

Model(e) de carcasă	Gamă de dimensiuni	Caracteristici	Material
<b>Carcase din două părți tip SNT (rulment radial oscilant cu role butoi)</b>			
 <ul style="list-style-type: none"> <li>• Carcasă din două părți</li> </ul>	20 – 530 mm	<ul style="list-style-type: none"> <li>• Carcasă din două părți</li> <li>• Opțiuni de etanșare multiple</li> </ul>	Fontă cenușie turnată Fontă cu grafit nodular turnată
<b>Carcase din două părți tip SAF (rulment radial oscilant cu role butoi)</b>			
 <ul style="list-style-type: none"> <li>• Carcasă din două părți</li> </ul>	1 3/8 – 19 1/2 in	<ul style="list-style-type: none"> <li>• Carcasă din două părți</li> <li>• Opțiuni de etanșare multiple</li> </ul>	Fontă cenușie turnată Fontă cu grafit nodular turnată
<b>Carcase cu rulmenți radiali cu role cilindrice, secționati</b>			
 <ul style="list-style-type: none"> <li>• Carcasă cu talpă</li> <li>• Carcasă tip flanșă</li> <li>• Carcasă pentru elemente întinzătoare</li> <li>• Carcasă pentru elemente articulate</li> </ul>	1 9/16 – 24 in 40 mm - 600 mm	<ul style="list-style-type: none"> <li>• Inspecție și asamblare mai ușoare</li> <li>• Colivie robustă din alamă</li> <li>• Suportă turații mari</li> <li>• Opțiuni de etanșare multiple</li> </ul>	Fontă cenușie turnată Fontă cu grafit nodular turnată Oțel turnat
<b>Carcase monobloc cu rulmenți radiali oscilanți cu role butoi</b>			
 <ul style="list-style-type: none"> <li>• Carcasă cu talpă</li> <li>• Carcasă tip flanșă</li> <li>• Carcasă pentru elemente întinzătoare</li> <li>• Carcasă tip cartuș</li> </ul>	1 7/16 – 7 in 40 – 380 mm	<ul style="list-style-type: none"> <li>• Gamă largă de opțiuni de blocare pe arbore</li> <li>• Multiple opțiuni de etanșare și capace suplimentare de protecție</li> </ul>	Oțel turnat
<b>Carcase tip E cu rulmenți radiali axiali cu role conice</b>			
 <ul style="list-style-type: none"> <li>• Carcasă cu talpă</li> <li>• Carcasă tip flanșă</li> <li>• Carcasă pentru elemente întinzătoare</li> </ul>	1 3/16 – 5 in 35 mm – 125 mm	<ul style="list-style-type: none"> <li>• Capacitate portantă mare</li> <li>• Manșetă de rotație cu buză de etanșare dublă cu construcție optimizată</li> </ul>	Fontă cenușie turnată
<b>Carcase cu rulmenți cu bile cu inel interior lat (include construcțiile R, Y, V și S)</b>			
 <ul style="list-style-type: none"> <li>• Carcasă cu talpă</li> <li>• Carcasă tip flanșă</li> <li>• Carcasă pentru elemente întinzătoare</li> <li>• Carcasă tip cartuș</li> </ul>	1/2 – 3 15/16 in 12 – 90 mm	<ul style="list-style-type: none"> <li>• Gamă largă de opțiuni de blocare pe arbore</li> <li>• Capace laterale de protecție</li> </ul>	Fontă cenușie turnată
<b>Rulmenți cu bile cu inel interior lat seria UC</b>			
 <ul style="list-style-type: none"> <li>• Carcasă cu talpă</li> <li>• Carcasă tip flanșă</li> <li>• Carcasă pentru elemente întinzătoare</li> <li>• Carcasă tip cartuș</li> </ul>	1/2 – 3 1/2 in 12 – 90 mm	<ul style="list-style-type: none"> <li>• Inel de flexor de etanșare de precizie</li> <li>• Inel interior lat</li> </ul>	Fontă cenușie turnată



### Unsoare Timken® de înaltă performanță pentru de rulmenți cu role în carcase

Experimentați diferența oferită de o unsoare gândită special pentru rulmenții cu role în carcase: Unsoare Timken® de înaltă performanță pentru rulmenți cu role în carcase. Este ideală pentru aplicațiile industriale cu sarcini extreme, uzură semnificativă, turații moderate, temperaturi ridicate și șocuri.

Compatibilă cu majoritatea materialelor industriale și având capacitatea de a opera într-un spectru larg de temperaturi, unsoarea noastră de înaltă performanță pentru rulmenți cu role în carcase reprezintă încă unul din răspunsurile Timken la nevoia de operațiuni eficiente și de încredere în medii de lucru dificile.



## APELAȚI LA TIMKEN

Pentru a găsi cel mai apropiat reprezentant de vânzări Timken, vizitați [www.timken.com](http://www.timken.com).

# TIMKEN

Echipa Timken își folosește cunoștințele pentru a îmbunătăți fiabilitatea și performanța utilajelor de pe piețe variate, din lumea întreagă. Compania proiectează, produce și vinde componente mecanice de înaltă performanță, inclusiv rulmenți, angrenaje, lanțuri și produse și servicii conexe transmisiei puterii mecanice.

Stronger. Commitment. Stronger. Value. Stronger. Worldwide. Stronger. Together. | Stronger. By Design.

[www.timken.com](http://www.timken.com)