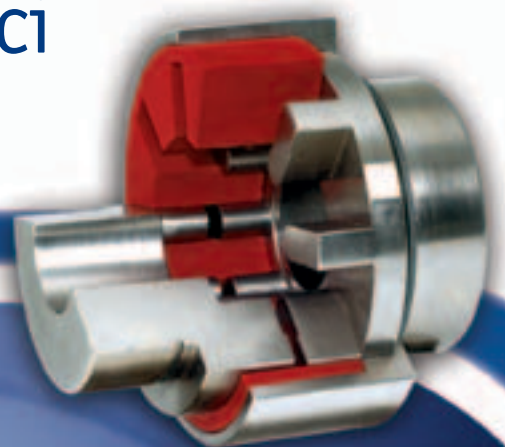


**TIMKEN**

# Giunti di trasmissione elastici Timken Quick-Flex®



Migliori prestazioni.  
Manutenzione ridotta.



# Fatti per durare

Quando il tuo impianto lavora in ambienti difficili, è necessario disporre di giunti di trasmissione che siano affidabili. I giunti di trasmissione elastici Timken Quick-Flex® sono abbastanza resistenti per operare in ambienti difficili richiedendo al contempo intervalli di manutenzione ridotti. Semplici da installare, non richiedono alcuna lubrificazione. Dalla durata di vita paragonabile a quella della tua apparecchiatura, ti consentiranno di mantenere competitivi i costi di esercizio.

## Vantaggi

Grazie alla loro versatilità, i giunti elastici Quick-Flex di Timken possono sostituire la maggior parte delle configurazioni di giunti presenti sul mercato. In più, non ci sarà bisogno di un ampio inventario di parti di ricambio: gli unici componenti richiesti saranno gli inserti in uretano, che potranno essere sostituiti in pochi minuti senza dover rimuovere i mozzi o dover allontanare i due elementi collegati dal giunto.

## Durabilità

Nessun contatto tra parti metalliche è previsto utilizzando i giunti di trasmissione Quick-Flex di Timken, consentendoti di risparmiare sulla sostituzione dei mozzi e degli altri componenti metallici. Per ogni modello di giunto elastico Timken offre la versione in acciaio inossidabile, adatta ad operare in ambienti particolari, inclusi, ad esempio, quelli dell'industria alimentare dove ci si trova molto spesso in presenza di sversamenti di liquidi.

## Maggior tempo operativo

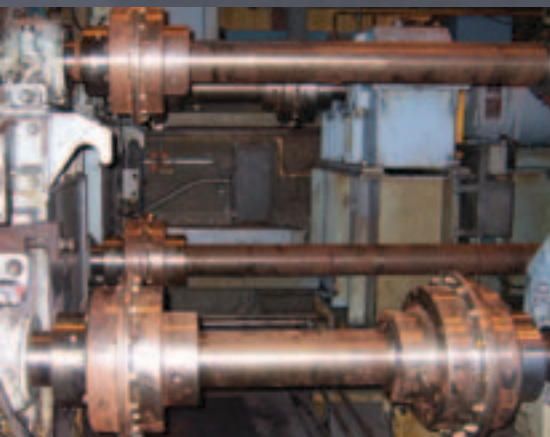
I tuoi mozzi e gli altri componenti metallici rimarranno intatti se si utilizzano i giunti Quick-Flex di Timken. Il loro design consente di evitare che i due mozzi si compenetrino, in modo da evitare possibili interferenze con conseguenti danneggiamenti per le apparecchiature. Se necessario, è possibile sostituire l'inserto in uretano in maniera rapida e semplice, senza rimuovere i mozzi.

## Design innovativo

I nostri giunti elastici tollerano disallineamenti fino a 2 gradi, e sono in grado di ammortizzare i carichi sull'apparecchiatura dovuti a vibrazioni ed urti.

## Inventario ridotto

La versatilità dei giunti Quick-Flex di Timken promuove l'unificazione dei giunti operanti nelle vostre attrezzature a livello aziendale, riducendo la necessità di disporre di giunti di diverso tipo e configurazione.



## Applicazioni

- Da motore a riduttore di trasmissione (piccola coppia/alta velocità)
- Da riduttore ad apparecchiatura condotta (grande coppia/bassa velocità)
- Da motore a pompa
- Da qualsiasi albero conduttore ad albero condotto

# Risparmia tempo e denaro con i giunti di trasmissione Timken Quick-Flex

- I coperchi monopezzo ed in due metà sono studiati per supportare velocità e coppie elevate
- La loro configurazione smorza le vibrazioni e gli urti torsionali in modo da prolungare la vita operativa dei giunti e dei componenti ad essi collegati.
- I nostri giunti tollerano disallineamenti fino a 2 gradi.
- Gli inserti utilizzati nei giunti Timken consentono di ridurre i tempi di fermo e i costi relativi alle loro sostituzioni, in quanto possono essere sostituiti senza rimuovere o smontare l'apparecchiatura, sia quella conduttrice che quella condotta.

## Soluzioni per le tue esigenze

Qualsiasi siano le esigenze della vostra applicazione, l'ampia gamma di giunti elastici Timken riuscirà a soddisfarle. Scegli tra le diverse configurazioni di inserti e coperchi capaci di poter operare in alcuni tra i più difficili ambienti di lavoro.

- Rotazione intrinsecamente equilibrata grazie ad una lavorazione di precisione: i nostri giunti sono ottimi per applicazioni ad alta velocità.
- Undici famiglie con dimensioni di alesaggio comprese tra 9,4 mm (0,37 pollici) e 285 mm (11,25 pollici).
- Studiati per livelli di coppia costanti da 0,043 kNm (377 libbre-pollici) a 188,8 kNm (1.670.826 libbre-pollici).
- Studiati per picchi di coppia da 0,085 kNm (754 libbre-pollici) a 377,5 kNm (3.341.562 libbre-pollici).
- I coperchi in due metà, opzionali, consentono di contrastare la forza di separazione assiale che si sviluppa in caso di coppia elevata.
- Sono disponibili giunti con distanziatore standard a singola e a doppia estremità per collegare alberi la cui distanza è compresa tra 25,4 mm e 3,048 m (tra 1 e 120 pollici) per poter soddisfare una più vasta gamma di applicazioni.
- Quattro opzioni di alesaggio disponibili per soddisfare le esigenze dei clienti:
  - 1) Con alesatura, chiavetta e viti di bloccaggio, gioco ed interferenza predefiniti;
  - 2) A boccola; 3) Scanalato e 4) tipo "Mill motor".
- Quattro opzioni di inserto per differenti esigenze di coppia ed intervalli di temperatura fino a 177° C (350° F).

## Scegli i giunti Quick-Flex



**Giunto standard**  
Illustrato con coperchio per alte velocità



**Giunti con albero distanziatore intermedio a singolo giunto elastico, flangiato su un lato**  
Illustrato con coperchio in due metà per basse velocità



**Giunto con albero distanziatore intermedio a doppio giunto elastico**  
Illustrato con coperchio in due metà per alte velocità



**Giunto a mozzo scanalato**  
Illustrato con coperchio in due metà per alte prestazioni

Tabella comparativa con giunti Quick-Flex	Quick-Flex	Giunto elastico a ganasce	Giunto elastico a griglia	Giunto elastico a denti	Giunto elastico a catena	Giunto elastico con collare in gomma
Semplice da sostituire senza dover rimuovere i mozzi	•		•		•	•
Valori nominali per piccola e grande coppia	•			•		
Compatibilità con alte velocità	•			•		
Bassi costi e durabilità nel tempo	•	•			•	
I mozzi non vengono danneggiati durante la sostituzione degli inserti in uretano	•					•
Nessuna lubrificazione richiesta	•	•				•
Nessuna usura dei denti del mozzo	•					
Assorbimento degli urti	•	•	•			•
Design compatto	•	•		•	•	

## Connessioni resistenti

I giunti elastici Quick-Flex di Timken trasmettono, nella maggior parte dei casi, una coppia maggiore rispetto al valore nominale dei giunti ad ingranaggi stabilito dalla American Gear Manufacturers Association. I nostri giunti elastici, inoltre, non necessitano di alcuna lubrificazione, non prevedendo alcun contatto tra parti metalliche.

Serie Quick-Flex	Giunti di trasmissione elastici Quick-Flex Massima coppia** (Nm)	AGMA* Dimensioni del giunto	AGMA* Massima coppia (Nm)	Incremento di coppia trasmissibile
QF25	1,407	1	854	65%
QF50	2,992	1-1/2	1,922	56%
QF100	6,061	2	3,559	70%
QF175	9,973	2-1/2	6,407	56%
QF250	13,438	3	10,678	26%
QF500	27,794	3-1/2	16,372	70%
QF500	27,794	4	24,915	11%
QF1000	35,081	4-1/2	34,169	2.7%
QF1890	62,597	5	46,271	35%
QF1890	62,597	5-1/2	60,509	3%
QF3150	98,434	6	78,305	26%
QF10260	188,794	7	113,898	66%
QF10260	188,794	8	149,492	26%
QF10260	188,794	9	202,825	-7%

\*Standard della American Gear Manufacturers Association

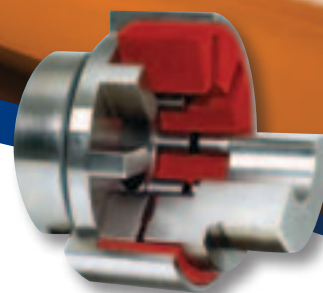
\*\*Riferito all'inserto a T per accoppiamenti Quick-Flex® Timken

### Settori industriali d'applicazione:

- lavorazione dell'acciaio e laminatoi
- lavorazione degli inerti
- industria mineraria
- processi di taglio
- processi industriali
- impianti per la produzione e lavorazione della carta

### Ottieni maggiori informazioni sul

nostro impegno per la qualità visitando [www.timken.com](http://www.timken.com), parola chiave "Quality" (Qualità).



## Inserti Quick-Flex

### Standard: inserto ROSSO

In materiale uretanico di mescola relativamente tenera, mostra doti eccellenti nello smorzamento delle vibrazioni e nell'ammortizzare i carichi dovuti ad urti particolari. Usato in applicazioni con senso di rotazione reversibile, ma anche in applicazioni con partenze ed arresti molto frequenti e rapidi, ovvero in presenza di alti carichi inerziali.

### Alta coppia: inserto BLU

In uretano di mescola relativamente dura, è in grado di conferire al giunto una moderata flessibilità e nel contempo di smorzare le vibrazioni.

Indicato per applicazioni dove vi sia la necessità di trasmettere coppie da moderate ad alte, può essere utilizzato al posto di giunti ad ingranaggi, a griglia o del tipo a catena.

### Alte temperature: inserto BIANCO

In grado di operare in applicazioni con temperature fino a 177°C (350°F), offre le medesime caratteristiche in termini di coppia trasmissibile dell'inserto BLU.

### Massima coppia: inserto NERO

In materiale uretanico molto resistente, è da utilizzarsi in applicazioni dove la coppia da trasmettere è molto alta, sostituendo egregiamente i giunti ad ingranaggi.



# TIMKEN

Cuscinetti • Acciaio • Sistemi per la trasmissione di potenza • Componenti di precisione • Riduttori ad ingranaggi • Catene • Coclee • Guarnizioni • Lubrificazione • Servizi industriali • Ricondizionamento e riparazione

[www.timken.com](http://www.timken.com)



Documento n. E10426-IT