



**如果我们的联轴器不能满足您的应用需求，
可以相应变更设计。**



弹性联轴器从80多年前就开始用于动力传动系统。Torsion Control Products (TCP) 专门针对现代柴油发动机研发了一系列的弹性联轴器。随着发动机排放标准的升级，这些产品适应其所独有的扭转特性——在更低转速和更小封装中，产生更少的排放和更多的动力。

TCP的工程师利用“扭振分析”进行不同的评估，推出了能够满足大部分应用需求的产品。无论是应用于工程建设，农业、采矿、工业设备还是船舶，我们都有一款能够满足您应用需求的产品。如果没有合适的产品，我们将会为您量身打造。



弹性联轴器

用于 齿轮箱 / 泵和液压驱动 / 离合器 / 混合传动装置

典型应用:

- › 农用车辆
- › 工程机械
- › 工业设备
- › 船舶
- › 采矿设备

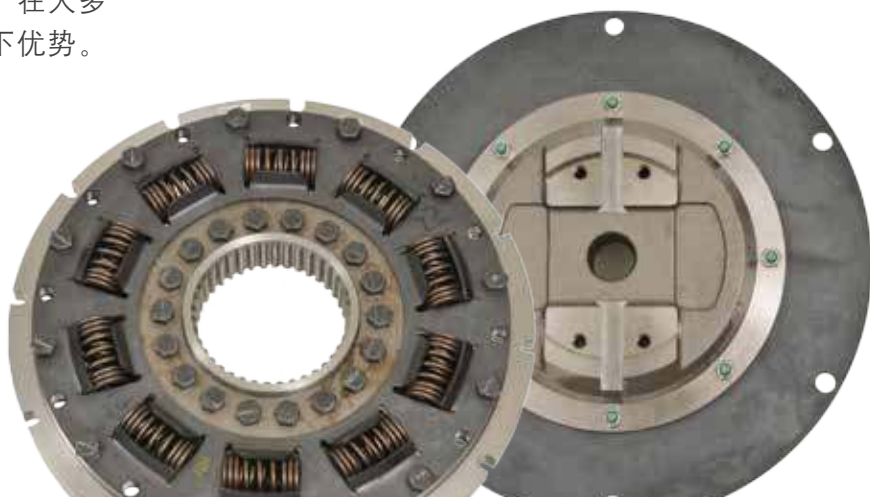
使用TCP弹性联轴器的优势:

- › 全钢结构拥有更长的使用寿命
- › 润滑和未润滑环境
- › 高效的空间设计
- › 温度对其性能及耐用性的影响极小
- › 在既定的应用下性能可以优化
- › 多级刚度以优化系统调整
- › 使用“智能阻尼”控制干摩擦阻尼
- › 替代原装传动盘，不需要垫片
- › 无需额外轴承的整体轴支撑功能

弹性联轴器与传动盘的对比

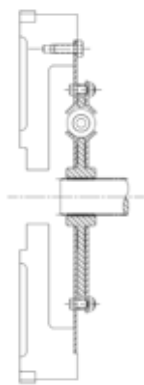
尽管并非所有的应用都要求扭力柔度，TCP的工程师会评估您的应用以确定弹性联轴器是否比传统的传动盘更具优势。TCP设计研发了全套的弹性联轴器产品，广泛应用于各种动力传动装置。在大多数的应用中，TCP弹性联轴器通常具备以下优势。

- › 扭转减振
- › 共振隔离
- › 过载和冲击载荷保护
- › 降噪
- › 延长轴承和齿轮使用寿命
- › 提升系统耐久性

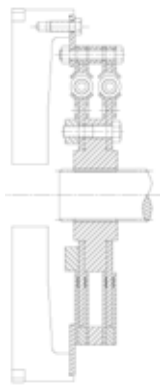


| | |
|---------------|--|
| 典型载荷: | 20 to 20,000 lbs-ft. (27 to 27,000 N-m) |
| 典型环境: | 干燥、润滑、密封或非密封。 |
| 性能: | 在产品的使用周期中性能稳定。 |
| 长使用寿命: | TCP联轴器可以在最苛刻的应用环境中持续运行和降低扭振。 |
| 利用“智能阻尼”调节性能: | 我们的产品采用了独一无二的“智能阻尼”系统，能够在需要的时候产生阻尼，并在阻尼变成妨碍的时候完全阻隔。如此便降低了启停和瞬变时的扭转峰值，提升了耐久性，延长了联轴器的使用寿命。 |

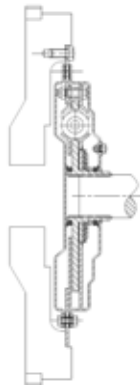
让 TCP 为您提供一款智能联轴器



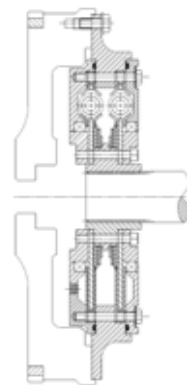
直接安装



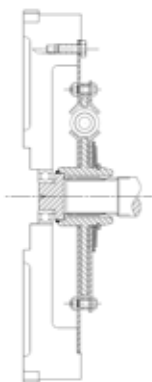
双排直接安装



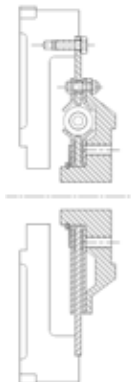
带密封和自润滑



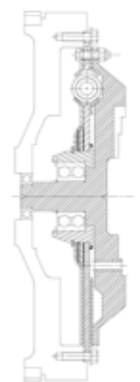
双排密封和自润滑



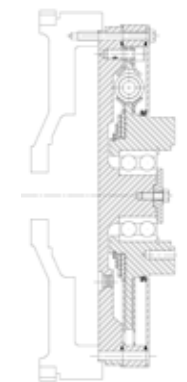
轴支撑直接安装



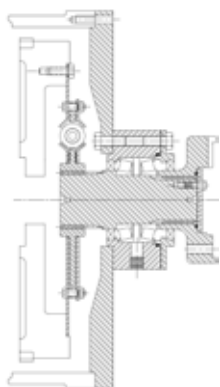
引擎独立式安装
远程驱动轴支撑



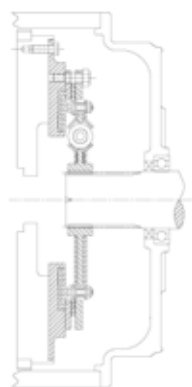
引擎独立式安装
远程驱动轴支撑



引擎独立式安装
远程驱动轴安装
(带密封和自润滑)



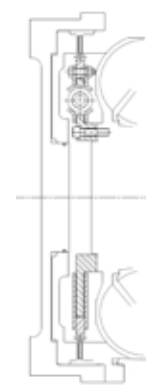
带轴承座的远程
驱动轴支撑安装



限扭矩弹性联轴器



集成飞轮的带液压辅助
的限扭矩弹性联轴器



变矩器带离合器锁定的
联轴器



TIMKEN

在全球多元化市场中，铁姆肯公司的工程师们运用精深的知识，帮助提高机械设备的运转效率和可靠性。铁姆肯公司研发、制造并营销高性能机械组件，包括轴承、齿轮、皮带、链条及相关机械动力传动产品和服务。

更强。恪守承诺。更强。创造价值。更强。全球协同。更强。携手共进。| 更强。设计使然。



铁姆肯公司官方微信

www.timken.com.cn
1M 04-19-2 编号: 11033C
Timken®是铁姆肯公司的注册商标。
©2019铁姆肯公司
中国印刷