

TIMKEN®



SCULE ȘI DISPOZITIVE TIMKEN® PENTRU MENTENANȚA RULMENȚILOR

PROTEJAȚI PERFORMANȚA - MONTARE ȘI
DEMONTARE DE RULMENȚI, SIGURĂ ȘI PRECISĂ



SCULE ȘI DISPOZITIVE PENTRU MONTAREA RULMENȚILOR

Timken oferă o gamă largă de încălzitoare prin inducție de înaltă calitate, concepute pentru aplicații industriale exigente. Acestea pot încălzi și dilata radial o mare varietate de roți dințate, inele, semicuple, rulmenți și alte componente. Toate încălzitoarele sunt produse în conformitate cu cerințele internaționale (IEC) și europene (CE) în materie de sănătate și siguranță. Acestea dispun de o sursă de alimentare controlată de microprocesor, control automat al timpului și temperaturii și demagnetizare automată.

SCULE ȘI DISPOZITIVE PENTRU MONTAREA RULMENȚILOR

Încălzitoare prin inducție 3

Accesorii 8

Domuri de montare prin impact 10

SCULE ȘI DISPOZITIVE PENTRU DEMONTAREA RULMENȚILOR

Extractoare hidraulice, standard și cu auto-centrare

Extractoare hidraulice 12

Extractoare mecanice 14

AVERTISMENT

Nerespectarea următoarelor avertismente poate duce la riscul de deces sau vătămări grave.

Practicile adecvate de întreținere și manipulare sunt esențiale.

Nerespectarea manualului de utilizare poate duce la defectarea echipamentului, creând riscul de vătămări corporale grave.

Nu utilizați un încălzitor prin inducție în zone în care există riscul de explozie.



NU PURTAȚI OBIECTE DIN METAL SAU CEASURI.



INTERZIS PERSOANELOR CU STIMULATOR CARDIAC ȘI SAU APARAT AUDITIV.



CITIȚI INSTRUCȚIUNILE.



UTILIZAȚI MĂNUȘI DE PROTECȚIE TERMICĂ.

ATENȚIE

Nerespectarea următoarelor precauții poate crea un risc de rănire.

Consultați textul din interior pentru avertismente suplimentare.

ÎNCĂLZITOARE PRIN INDUCȚIE

De ce să alegi un încălzitor prin inducție?

Încălzirea prin inducție oferă o metodă mai rapidă, mai sigură și mai controlată pentru montarea componentelor care necesită ajustaje cu strângere. Aceasta elimină riscurile și risipa asociate metodelor tradiționale, cum ar fi cuptoarele, băile de ulei sau flacără deschisă, care produc fum și necesită precauții suplimentare de manipulare.

Încălzitoarele prin inducție Timken® funcționează pe principiul inducției electromagnetice, similar cu un transformator. Piesa de încălzit se încălzește uniform și eficient, în timp ce încălzitorul și jugurile rămân reci la atingere.

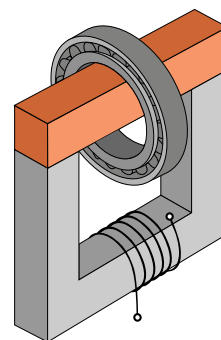
În timpul procesului, poate apărea magnetism rezidual. Pentru a preveni acest lucru, toate încălzitoarele Timken demagnetizează automat piesa încălzită după fiecare ciclu.

Încălzitoarele prin inducție de înaltă calitate sunt proiectate pentru aplicații industriale exigente.

Versatilitate, siguranță și calitate

Încălzitoarele prin inducție Timken pot fi utilizate pentru încălzirea roților dințate, bușelor, cuplajelor și altor componente. Montarea corectă poate prelungi durata de viață a echipamentului dvs., iar încălzirea controlată prin inducție ajută la prevenirea deteriorării inutile.

Electronica digitală asigură un control optim în timpul procesului de încălzire și selectează automat cea mai eficientă sursă de alimentare pentru a asigura o încălzire echilibrată și rapidă.



VHIN-10



Model portabil

Capacitate de încălzire, 20 kg (44 lbs.)
(Masa maximă permisă a rulmentului)
Tensiuni disponibile:
120V/10 A, 230V/10 A, 240V/5 A

Diametru minim alezaj: 10 mm (0,39 in.)
Diametru exterior maxim: 240 mm (15,8 in.)
Lățime maximă: 120 mm (4,7 in.)
Greutate maximă: 20 kg (44 lbs.)

VHIN-35



Model de banc

Capacitate de încălzire, 50 kg (110,2 lbs.)
(Masa maximă permisă a rulmentului)
Tensiuni disponibile:
120V/13 A, 230V/13 A

Diametru minim alezaj: 10 mm (0,39 in.)
Diametru exterior maxim: 400 mm (15,8 in.)
Lățime maximă: 120 mm (4,7 in.)
Greutate maximă: 50 kg (110,2 lbs.)

VHIS-75



Model de banc cu braț oscilant

Capacitate de încălzire, 100 kg (220,5 lbs.)
(Masa maximă permisă a rulmentului)
Tensiuni disponibile:
120V/15 A, 230V/16 A

Diametru minim alezaj: 30 mm (1,2 in.)
Diametru exterior maxim: 500 mm (19,7 in.)
Lățime maximă: 180 mm (7,1 in.)
Greutate maximă: 100 kg (220,5 lbs.)

VHIS-100



Model de banc cu braț oscilant

Capacitate de încălzire, 150 kg (330,7 lbs.)
(Masa maximă permisă a rulmentului)
Tensiuni disponibile:
230V/16 A

Diametru minim alezaj: 45 mm (1,8 in.)
Diametru exterior maxim: 600 mm (23,6 in.)
Lățime maximă: 210 mm (8,3 in.)
Greutate maximă: 150 kg (330,7 lbs.)

VHIS-150



Model de banc cu braț oscilant

Capacitate de încălzire, 200 kg (440,9 lbs.)
(Masa maximă permisă a rulmentului)
Tensiuni disponibile:
400V/20 A, 500V/16 A, 600V/14 A

Diametru minim alezaj: 45 mm (1,8 in.)
Diametru exterior maxim: 600 mm (23,6 in.)
Lățime maximă: 210 mm (8,3 in.)
Greutate maximă: 200 kg (440,9 lbs.)

VHIS-200



Model mobil, capacitate medie, cu braț oscilant

Capacitate de încălzire, 400 kg (881,8 lbs.)
(Masa maximă permisă a rulmentului)
Tensiuni disponibile:
400 V/30 A, 500 V/24 A

Diametru minim alezaj: 30 mm (1,2 in.)
Diametru exterior maxim: 850 mm (33,5 in.)
Lățime maximă: 320 mm (12,6 in.)
Greutate maximă: 400 kg (881,8 lbs.)

VHIS-400



Model puternic, mobil, cu braț oscilant

Capacitate de încălzire, 600 kg (1322,7 lbs.)
(Masa maximă permisă a rulmentului)
Tensiuni disponibile:
400 V/45 A, 500 V/36 A

Diametru minim alezaj: 60 mm (2,4 in.)
Diametru exterior maxim: 1050 mm (41,3 in.)
Lățime maximă: 400 mm (15,7 in.)
Greutate maximă: 600 kg (1322,7 lbs.)

VHIN-600



Model pentru rulmenți mari, pentru regim greu

Capacitate de încălzire, 800 kg (1763,7 lbs.)
(Masa maximă permisă a rulmentului)
Tensiuni disponibile:
400 V/60 A, 500 V/48 A

Diametru minim alezaj: 260 mm (10,2 in.)
Diametru exterior maxim: 1150 mm (45,3 in.)
Lățime maximă: 430 mm (16,9 in.)
Greutate maximă: 800 kg (1763,7 lbs.)

VHIN-800



Modelul cel mai puternic pentru rulmenți mari

Capacitate de încălzire, 1600 kg (3527,3 lbs.)
(Masa maximă permisă a rulmentului)
Tensiuni disponibile:
400 V/100 A, 500 V/80 A

Diametru minim alezaj: 330 mm (12,9 in.)
Diametru exterior maxim: 1700 mm (66,9 in.)
Lățime maximă: 710 mm (27,9 in.)
Greutate maximă: 1600 kg (3527,3 lbs.)

DATE TEHNICE	VHIN-10		VHIN-35		VHIS-75		VHIS-100	
ELECTRICITATE								
Tensiune de alimentare standard 230V	2.3 kVA/ 1,2 kVA		3.0 kVA		3.6 kVA		3.7 kVA	
Tensiune de alimentare opțională 120 V	1.2 kVA		1.5 kVA		1.8 kVA		-	
Tensiune/Intensitate curent standard	120 V/10 A, 230 V/10 A, 240 V/5 A		120 V/13 A, 230 V/13 A		120 V/15 A, 230 V/16 A		230V/16A	
Frecvență Hz	50/60		50/60		50/60		50/60	
Juguri, secțiune pătrată standard, mm / set 1	7, 10, 14, 20, 40		7, 14, 40x50		20, 50		30, 70 x 80	
Juguri, secțiuni opționale	-		-		-		-	
Jug pivotant	nu		nu		da		da	
PIESA DE ÎNCĂLZIT								
Masa maximă permisă a piesei de încălzit kg (±)	20		50		100		150	
Diametru minim alezaj [mm], încălzire în plan, vertical/orizontal	10		10/65		30/72		45/110	
Diametru exterior maxim mm	240		400		500		600	
Lățime maximă mm	120		120		180		210	
DIMENSIUNILE POLILOR								
Înălțimea polului mm	135		130		185		205	
Secțiunea polului mm	40x40		40x50		50x50		70 x 80	
COMANDĂ ȘI CONTROL	G2	-	G2	G3	G2	G3	G2	G3
Afișaj	digital		digital	tactil	digital	tactil	digital	tactil
Funcția stocare/export date	nu		nu	da	nu	da	nu	da
Probă de temperatură magnetică	1		1	2	1	2	1	2
Funcția de încălzire Delta-T, cu două probe de temperatură ΔT	nu		nu	da	nu	da	nu	da
Controlul temperaturii și al vitezei de încălzire	nu		nu	da	nu	da	nu	da
Controlul temperaturii	da		da		da		da	
Controlul timpului	da		da		da		da	
Temperatura maximă de încălzire °C / °F	150 °C / 302 °F		240 °C / 464 °F		240 °C / 464 °F		240 °C / 464 °F	
Intervalul maxim de timp, selectabil	0-30 min.		0-99 min.		0-99 min.		0-99 min.	
Demagnetizare automată, <2A/cm	da		da		da		da	
Suport pentru încălzire orizontală	nu		da		da		da	
DIMENSIUNILE UNITĂȚII								
Dimensiuni mm (L x l x H)	460 x 240 x 280		600 x 226 x 272		702 x 256 x 392		788 x 315 x 456	
Dimensiuni inch (L x l x H)	18 x 1 x 9,4 x 11		23.6 x 8,9 x 10,7		27.6 x 10,1 x 15,4		31 x 12,4 x 18	

VHIS-150		VHIS-200		VHIS-400		VHIN-600		VHIN-800	
8.0 kVA, 7,7 kVA, 8,4 kVA		12 kVA		18 kVA		24 kVA		40 kVA	
-		-		-		-		-	
400 V/20 A, 500 V/16 A, 600 V/14 A		400 V/30 A, 500 V/24 A		400 V/45 A, 500 V/36 A		400 V/60 A, 500 V/48 A		400 V/100 A, 500 V/80 A	
50/60		50/60		50/60		50/60		50/60	
30, 70 x 80		80 x 80 x 500		90 x 90 x 600		100 x 100 x 725		150 x 150 x 1140	
-		20, 30, 40, 60		40, 60, 80		40, 60, 80		60, 80, 100	
da		da		da		nu		nu	
200		400		600		800		1600	
45/110		30/135		60/150		260/60		330/90	
600		850		1050		1150		1700	
210		320		400		430		710	
205		305		315		515		780	
70 x 80		80 x 100		90 x 110		180x180		230x230	
G2	G3	G2	G3	G2	G3	G2	G3	G2	G3
digital	tactil	digital	tactil	digital	tactil	digital	tactil	digital	tactil
nu	da	nu	da	nu	da	nu	da	nu	da
1	2	1	2	1	2	1	2	1	2
nu	da	nu	da	nu	da	nu	da	nu	da
nu	da	nu	da	nu	da	nu	da	nu	da
da		da		da		da		da	
da		da		da		da		da	
240 °C / 464 °F		240 °C / 464 °F		240 °C / 464 °F		240 °C / 464 °F		240 °C / 464 °F	
0-99 min.		0-99 min.		0-99 min.		0-99 min.		0-99 min.	
da		da		da		da		da	
da		da		da		da		da	
788 x 315 x 456		1214 x 560 x 990		1344 x 560 x 990		1080 x 650 x 955		1520 x 750 x 1415	
31 x 12,4 x 18		47,8 x 22 x 39		52,9 x 22 x 39		42,5 x 25,6 x 37,6		59,8 x 29,5 x 55,7	

GHID DE SELECȚIE A ÎNCĂLZITOARELOR PRIN INDUCȚIE

Greutate maximă admisă a piesei de încălzit	1600 kg 3527 livre									VHIN-800
	800 kg 1764 livre									VHIN-600
	600 kg 1323 livre							VHIS-400		
	400 kg 882 livre						VHIS-200			
	200 kg 440.9 livre					VHIS-150				
	150 kg 330.3,2 kg				VHIS-100					
	100 kg 220.5 livre			VHIS-75						
	50 kg 110.2 lbs.		VHIN-35							
	20 kg 44 lbs.	VHIN-10								
		240 mm 9.45 "	400 mm 15.75 "	500 mm 19.69 "	600 mm 23.62 "	600 mm 23.62 "	850 mm 33.46 "	1050 mm 41.34 "	1150 mm 45.28 "	1700 mm 66.93 "
DIAMETRU EXTERIOR MAXIM ADMIS AL PIESEI DE ÎNCĂLZIT										

Dimensiunile și greutatea piesei de încălzit sunt doi dintre numeroșii factori care determină ce încălzitor este potrivit pentru echipamentul dvs. Acest tabel este oferit doar ca ghid general.

ÎNCĂLZITOARE PRIN INDUCȚIE

ACCESORII

MĂNUȘI



Rezistente la căldură până la 150°C (302°F).

JUGURI SUPLEMENTARE



Disponibile pentru diverse modele.

PROBE DE TEMPERATURĂ DE REZERVĂ



Fiecare model de încălzitor prin inducție Timken este furnizat cu o probă magnetică de temperatură.

Este disponibilă și o clemă pentru atașarea probei de temperatură de piese de încălzit din materiale neferoase.

SIMBOLURI DE CATALOG

VHIN 10

Încălzitor	VHIN-G2-10-230VEU
Încălzitor	VHIN-G2-10-230VUS
Încălzitor	VHIN-G2-10-230VGB
Încălzitor	VHIN-G2-10-120VUS
Jug	VHIY-7X7X200
Jug	VHIY-10X10X200
Jug	VHIY-14X14X200
Jug	VHIY-20X20X200
Jug	VHIY-40X40X200
Jug	VHIY-40X50X200

VHIN 35

Încălzitor	VHIN-G2-35-230VEU
Încălzitor	VHIN-G2-35-230VGB
Încălzitor	VHIN-G2-35-230VUS
Încălzitor	VHIN-G2-35-120VUS
Încălzitor	VHIN-G3-35-230VEU
Încălzitor	VHIN-G3-35-230VUS
Încălzitor	VHIN-G3-35-120VUS
Încălzitor	VHIN-G3-35-230VGB
Jug	VHIY-7X7X200
Jug	VHIY-10X10X200
Jug	VHIY-14X14X200
Jug	VHIY-20X20X200
Jug	VHIY-40X40X200
Jug	VHIY-40X50X200

VHIS 75

Încălzitor	VHIS-G2-75-230VEU
Încălzitor	VHIS-G2-75-230VGB
Încălzitor	VHIS-G2-75-230VUS
Încălzitor	VHIS-G2-75-120VUS
Încălzitor	VHIS-G3-75-230VEU
Încălzitor	VHIS-G3-75-230VUS
Încălzitor	VHIS-G3-75-120VUS
Jug	VHIY-10X10X280
Jug	VHIY-14X14X280
Jug	VHIY-20X20X280
Jug	VHIY-30X30X280
Jug	VHIY-40X40X280
Jug	VHIY-50X50X280
Jug	VHIY-60X60X280

VHIS 100

Încălzitor	VHIS-G2-100-230VEU
Încălzitor	VHIS-G2-100-230VUS
Încălzitor	VHIS-G2-100-230VGB
Încălzitor	VHIS-G3-100-230VEU
Încălzitor	VHIS-G3-100-230VUS
Încălzitor	VHIS-G3-100-230VGB
Jug	VHIY-10X10X350
Jug	VHIY-14X14X350
Jug	VHIY-20X20X350
Jug	VHIY-30X30X350
Jug	VHIY-40X40X350
Jug	VHIY-50X50X350
Jug	VHIY-60X60X350
Jug	VHIY-70X70X350
Jug	VHIY-70X80X350

VHIS 150

Încălzitor	VHIS-G2-150-600VUS
Încălzitor	VHIS-G2-150-500VUS
Încălzitor	VHIS-G2-150-400VEU
Încălzitor	VHIS-G2-150-500VEU
Încălzitor	VHIS-G3-150-600VUS
Încălzitor	VHIS-G3-150-500VUS
Încălzitor	VHIS-G3-150-400VEU
Încălzitor	VHIS-G3-150-500VEU
Jug	VHIY-10X10X350
Jug	VHIY-14X14X350
Jug	VHIY-20X20X350
Jug	VHIY-30X30X350
Jug	VHIY-40X40X350
Jug	VHIY-50X50X350
Jug	VHIY-60X60X350
Jug	VHIY-70X70X350
Jug	VHIY-70X80X350

VHIS 200

Încălzitor	VHIS-G2-200-400VEU
Încălzitor	VHIS-G2-200-500VEU
Încălzitor	VHIS-G2-200-500VUS
Încălzitor	VHIS-G3-200-400VEU
Încălzitor	VHIS-G3-200-500VEU
Încălzitor	VHIS-G3-200-500VUS
Jug	VHIY-20X20X500
Jug	VHIY-30X30X500
Jug	VHIY-40X40X500
Jug	VHIY-60X60X500
Jug	VHIY-80X80X500

VHIS 400

Încălzitor	VHIS-G2-400-400VEU
Încălzitor	VHIS-G2-400-500VUS
Încălzitor	VHIS-G3-400-400VEU
Încălzitor	VHIS-G3-400-500VUS
Jug	VHIY-40X40X600
Jug	VHIY-60X60X600
Jug	VHIY-80X80X600
Jug	VHIY-90X90X600

VHIN 600

Încălzitor	VHIN-G2-600-400VEU
Încălzitor	VHIN-G2-600-500VEU
Încălzitor	VHIN-G2-600-500VUS
Încălzitor	VHIN-G3-600-400VEU
Încălzitor	VHIN-G3-600-500VEU
Încălzitor	VHIN-G3-600-500VUS
Jug	VHIY-40X40X725
Jug	VHIY-50X50X725
Jug	VHIY-60X60X725
Jug	VHIY-80X80X725
Jug	VHIY-100X100X725

VHIN 800

Încălzitor	VHIN-G2-800-400VEU
Încălzitor	VHIN-G2-800-500VUS
Încălzitor	VHIN-G3-800-400VEU
Încălzitor	VHIN-G3-800-500VUS
Jug	VHIY-60X60X1140
Jug	VHIY-80X80X1140
Jug	VHIY-100X100X1140
Jug	VHIY-150X150X1140

ACCESORII

Probă de temperatură VHIA100001-Probă de temperatură 240C/464F - mică

Probă de temperatură VHIA100014-Probă de temperatură 350C/662F - mică

Mănuși VHIA100020 - Mănuși rezistente la căldură

Probă de temperatură VHIA100015-Probă de temperatură 240 °C/464 °F - mare

DORNURI DE MONTARE PRIN IMPACT

Montare

Montarea corectă este esențială pentru maximizarea duratei de viață a rulmenților. Setul de dornuri de instalare prin impact Timken este proiectat pentru instalarea sigură, precisă și eficientă a rulmenților, bușelor, inelelor de etanșare, roletelor tchet pentru came și roților de curea.

Setul include capete de dorn, din plastic rezistente la impact care împiedică contactul metal-metal, reducând riscul de deteriorare a arborelui. Atunci când se montează un rulment ale cărui inele au fețele în același plan, capetele de dorn direcționează forța către inelul corect - cel montat cu ajustaj cu strângere - evitând generarea de tensiuni în elementele de rostogolire.

Utilizarea dornurilor de montare prin impact asigură că forțele de montare nu sunt transmise prin elementele de rulare ale rulmentului, protejând căile de rulare împotriva deteriorării și păstrând performanța rulmentului.



Acest set include:

- 33 capete de dorn, din plastic, rezistente la impact, cu diametre cuprinse între 10 și 110 mm
- Trei dornuri din aluminiu
- Un ciocan cu absorbție de șocuri
- Dimensiuni valiză de transport: 43 x 32 x 10 cm



VIFT3300

Informații de avertizare pentru setul de dornuri de montare prin impact

Consultați avertismentele suplimentare de la pagina 2.

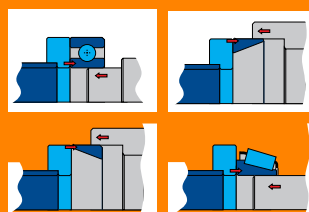
- Când utilizați dornurile de montare prin impact, purtați echipament individual de protecție, inclusiv încălțăminte de protecție, ochelari de protecție, mănuși și cască.
- Nu utilizați dornurile de montare prin impact pentru instalarea pieselor ce au temperaturi mai mari de 80 °C (176 °F).
- Nu montați niciodată în același timp un inel interior și un inel exterior al unui rulment cu role conice și nu montați niciodată un inel interior al unui rulment cu role conice prin lovire dinspre fața mică (anterioară).



Trebuie acordată o atenție la montarea rulmenților cu role conice. Inelul exterior poate fi montat din ambele direcții, dar inelul interior poate fi montat numai prin lovire cu dornul a feței mari (posteroare). Acest lucru evită contactul dornului cu fundul coliviei, contact ce ar deteriora colivia. Nu montați niciodată un inel exterior și un inel interior împreună și nu montați niciodată un inel interior prin lovire dinspre fața mică (anterioară). Astfel se vor evita deteriorarea coliviei și a căilor de rulare, care ar putea duce la defectarea rulmentului și la riscul de deteriorare a echipamentului și deces sau vătămări grave.



Montarea corectă permite transmiterea șocului loviturii către inelul care necesită montare cu ajustaj cu strângere. Forțele de montare nu sunt transmise prin elementele de rostogolire, contribuind la prevenirea deteriorării căilor de rulare.



GHID DE SELECTARE A DORNURILOR DE MONTARE PRIN IMPACT

DORN DIN ALUMINIU	CAPĂT DE DORN DIN PLASTIC	TOȚI RULMENȚII ISO AL CĂROR SIMBOL SE TERMINĂ CU	60, 62 63, 64	12, 22 13, 23	70, 72B 73B	32, 33	222, 213 223	NU, NJ N 2 3 4	302, 322 303, 330	320, 313 323, 332	
A1	10-26	000	6000	129	7000						
	10-30	200	6200 2200	1200		3200					
	10-35	300	6300	1300	7300						
	12-28	001	6001								
	12-32	201	6201 2201	1201		3201					
	12-37	301	6301 2301	1301	7301						
	15-32	002	6002								
	15-35	202	6202 2202	1202	7202B	3202					
	15-42	302	6302 2302	1302		3302			30302		
	17-35	003	6003 16003								
	17-40	203	6203 2203	1203	7203B	3203			30203		
	17-47	303	6303 2303	1303	7303B	3303			30303	32303	
	B2	20-42	004	6004		7004					32004
20-47		204	6204 2204	1204	7204B	3204		204	30204		
20-52		304	6304 6403	1304 2304	7304B	3304	21304	304	30304	32304	
25-47		005	6005		7005					32005	
25-52		205	6205 2205	1205	7205B	3205	22205	205 32205	30205	33205	
25-62		305	6305 6404	1305 2305	7305B	3305	21305	305	30305	31305 32305	
30-55		006	6006							32006	
30-62		206	6206 2206	1206	7206B	3206	22206	206 32206	30206	33206	
30-72		306	6306 6405	1306 2206	7306B	3306	21306	306 405	30306	31306 32306	
C3		35-62	007	6007		7007					32007
		35-72	207	6207 2207	1207	7207B	3207	22207	207 32207	30207	33207
	35-80	307	6307 6406	1307 2307	7307B	3307	21307	307 406	30307	31307 32307	
	40-68	008	6008							32008	
	40-80	208	6208	1208	7208B	3208	22208	208 32208	30208	33208	
	40-90	308	6308 6407	1308 2308	7308B	3308	21308 22308	308 407	30308	31308 32308	
	45-75	009	6009							32009	
	45-85	209	6209 2209	1209	7209B	3209	22209	209 32209	30209	33209	
	45-100	309	6309 6408	1309 2309	7309B	3309	21309 22309	309 408	30309	31309 32309	
	50-80	010	6010							33010	
	50-90	210	6210 2210	1210	7210B	3210	22210	210 32210	30210	33210	
	50-110	310	6310 6409	1310 2310	7310B	3310	21310 22310	310 409	JM205149/JM205110 30310	31310 32310	
	C3	50-90		6011 6012							
		45-100		6013 6211	1211 2211	7211B 7212B	3211	22211	211		
		50-110		6014 6015	1212 1213	7213B	3212 3213	22212 22213	212 213		
			6212 6213	2213 2213		3211	21311 22311	311 410			
			6311 6410	1311 2311							

Capetele de dorn 50-90, 45-100, 50-110 se potrivesc și cu următorul rulment, în cazul în care trebuie montat numai inelul exterior, arborele nefiind instalat:

Pentru rulmenții cu role conice, dornurile de montare prin impact se potrivesc pe inelul exterior și, de asemenea, pe inelul interior dacă montarea se face prin lovire dinspre fața mare (posterioră). Numerele de pe fiecare capăt de dorn (de exemplu, 25-62) sunt marcate clar pe acesta. Primul număr se referă la diametrul arborelui, al doilea număr la diametrul exterior al rulmentului.

EXTRACTOARE HIDRAULICE STANDARD ȘI EXTRACTOARE HIDRAULICE CU AUTO-CENTRARE

Timken oferă o gamă largă de sisteme portabile autonome de extracție, hidraulice și mecanice, cu capacități de la 4 la 30 de tone. Acestea sunt ideale pentru extragerea tuturor tipurilor de piese montate pe arbori.

Avantaje

- Evitați deteriorarea pieselor, deoarece forța aplicată este distribuită uniform.
- Pompă, cilindru hidraulic, furtun hidraulic și extractor cu supapă de siguranță, integrate.
- Construcție compactă
- Livrat într-o valiză de transport practică.
- Ideal pentru extragerea unei game largi de piese montate cu ajustaj cu strângere, inclusiv rulmenți, roți, bucșe, roți dințate și roți de curea.
- Mănerul pompei se rotește la 360 de grade, permițând utilizatorilor să îl acționeze din cea mai convenabilă poziție.
- Extractorul poate fi utilizat în arhitectura cu două sau trei brațe.
- Disponibil cu accesorii.

Informații de avertizare pentru extractoarele hidraulice

Consultați avertismentele suplimentare de la pagina 2.

- Verificați starea extractorului înainte de utilizare.
- Înlocuiți imediat orice componentă care prezintă semne de uzură cu piese noi, inclusiv cele care sunt deteriorate, supraîncărcate sau uzate.
- Nu utilizați un ciocan atunci când acționați asupra unui arbore principal.
- Dacă, în timpul operației de extracție hidraulică, apar semne de suprasarcină, rigiditate, etc., opriți imediat procedura. Dacă este necesar, utilizați un extractor mai mare sau de alt tip.
- Pentru o cuplare corectă a extractorului, brațele trebuie să fie centrate.
- În timpul operației de extracție hidraulică, acoperiți extractorul și piesele cu o învelitoare de siguranță pentru a vă proteja împotriva accidentelor provocate de expulzarea cu viteză a fragmentelor provenite din piesele extrase sau din extractor.
- Purtați echipament individual de protecție, inclusiv încălțăminte de protecție, ochelari de protecție, mănuși și cască.
- Păstrați arborele principal și corpul extractorului curate și lubrificate.
- Evitați supraîncărcarea extractorului, deoarece acest lucru poate provoca ruperea brațelor sau a jugului. Acest lucru poate deteriora extractorul, arborele și rulmentul și poate duce la vătămări grave sau deces.



Extractor hidraulic cu auto-centrare

Extractoarele hidraulice preasamblate cu auto-centrare oferă aceeași putere ca modelele noastre standard, cu avantajul suplimentar al operării manuale mai ușoare. Auto-centrarea ușurează substanțial demontarea pieselor montate pe arbori, simplificând etapa dificilă a poziționării și blocării extractorului pe piesă.



EXTRACTOARE HIDRAULICE CU AUTO-CENTRARE

MODEL	FORȚA MAXIMĂ DE EXTRACȚIE	LUNGIMEA BRAȚULUI	LĂȚIMEA PRINDERII	CURSA PISTONULUI	A	B	C	D	E	F	G	GREUTATE
VHPS4	4 t	190 mm (7,48 in.)	315 mm (12,4 in.)	60 mm (2,4 in.)	13 mm (0,5 in.)	10 mm (0,4 in.)	22 mm (0,9 in.)		40 mm (1,6 in.)	42 mm (1,7 in.)	22 mm (0,9 in.)	8 kg (18 lbs.)
VHPS6A	6 t	230 mm (9,1 in.)	390 mm (15,4 in.)	70 mm (3,4 in.)	13 mm (0,5 in.)	10 mm (0,4 in.)	22 mm (0,9 in.)		50 mm (2 in.)	45 mm (1,8 in.)	23 mm (0,9 in.)	10 kg (22 lbs.)
VHPS8	8 t	280 mm (11 in.)	460 mm (18,1 in.)	85 mm (3,4 in.)	13 mm (0,5 in.)	13 mm (0,5 in.)	27,5 mm (1,1 in.)		70 mm (2,7 in.)	50 mm (2 in.)	25 mm (1 in.)	12 kg (26 lbs.)
VHPS12	12 t	300 mm (11,8 in.)	515 mm (20,3 in.)	85 mm (3,4 in.)	15 mm (0,6 in.)	16,5 mm (0,7 in.)	29 mm (1,1 in.)		70 mm (2,7 in.)	60 mm (2,4 in.)	28 mm (1,1 in.)	15 kg (33 lbs.)
VHPS20	20 t	325 mm (12,8 in.)	520 mm (20,5 in.)	111 mm (4,4 in.)	20 mm (0,8 in.)	27 mm (1,1 in.)	33 mm (1,3 in.)		62 mm (2,4 in.)	80 mm (3,2 in.)	40 mm (1,6 in.)	25 kg (55 lbs.)
VHPS30	30 t	415 mm (16,3 in.)	620 mm (24,4 in.)	111 mm (4,4 in.)	20 mm (0,8 in.)	27 mm (1,1 in.)	38 mm (1,5 in.)		85 mm (3,3 in.)	98 mm (3,9 in.)	50 mm (2 in.)	36 kg (80 lbs.)

EXTRACTOARE HIDRAULICE STANDARD

MODEL	FORȚA MAXIMĂ DE EXTRACȚIE	1	2	3	A	B	C	D	E	F	G	GREUTATE
VHPT4	4 t	185 mm (7,3 in.)	255 mm (10,0 in.)	60 mm (2,4 in.)	11 mm (0,4 in.)	6 mm (0,2 in.)	22 mm (0,9 in.)	32 mm (1,3 in.)	84 mm (3,3 in.)	42 mm (1,7 in.)	22 mm (0,9 in.)	4,5 kg (9,9 lbs.)
VHPT6A	8 t	220 mm (8,7 in.)	330 mm (13,0 in.)	70 mm (2,8 in.)	13 mm (0,5 in.)	10 mm (0,4 in.)	25 mm (1,0 in.)	51 mm (2,0 in.)	122 mm (4,8 in.)	65 mm (2,6 in.)	25 mm (1,0 in.)	6,5 kg (14,3 lbs.)
VHPT8	8 t	230 mm (9,1 in.)	350 mm (13,8 in.)	85 mm (3,4 in.)	11 mm (0,4 in.)	10 mm (0,4 in.)	25 mm (1,0 in.)	51 mm (2,0 in.)	122 mm (4,8 in.)	50 mm (2,0 in.)	25 mm (1,0 in.)	6,5 kg (14,3 lbs.)
VHPT12	12 t	270 mm (10,6 in.)	375 mm (14,8 in.)	85 mm (3,4 in.)	14 mm (0,6 in.)	10 mm (0,4 in.)	29 mm (1,1 in.)	51 mm (2,0 in.)	118 mm (4,6 in.)	60 mm (2,4 in.)	28 mm (1,1 in.)	8 kg (17,6 lbs.)
VHPT20	20 t	360 mm (14,2 in.)	520 mm (20,5 in.)	111 mm (4,4 in.)	20 mm (0,8 in.)	27 mm (1,1 in.)	33 mm (1,3 in.)	60 mm (2,4 in.)	161 mm (6,3 in.)	80 mm (3,2 in.)	40 mm (1,6 in.)	22 kg (48,5 lbs.)
VHPT30	30 t	360 mm (14,2 in.)	550 mm (21,7 in.)	111 mm (4,4 in.)	20 mm (0,8 in.)	27 mm (1,1 in.)	38 mm (1,5 in.)	60 mm (2,4 in.)	155 mm (6,1 in.)	98 mm (3,9 in.)	50 mm (2,0 in.)	32 kg (70,6 lbs.)

SE POTRIVESC ATÂT LA EXTRACTOARE HIDRAULICE CU AUTO-CENTRARE, CÂT ȘI LA EXTRACTOARE HIDRAULICE STANDARD.

SETURI DE ACCESORII PENTRU METODA DE EXTRACȚIE CU JUG (POMPA HIDRAULICĂ NU ESTE INCLUSĂ)



	MODEL EXTRACTOR	LUNGIMEA TIEJELOR	LĂȚIMEA PRINDERII	DIAMETRU EXTERIOR MINIM	DIAMETRU EXTERIOR MAXIM	GREUTATE
VHPT490*	VHPT4	250 mm (9,8 in.)	110 mm (4,3 in.)	25 mm (1,0 in.)	110 mm (4,3 in.)	6,5 kg (14,3 lbs.)
VHPT690A*	VHPT6	270 mm (10,6 in.)	220 mm (8,7 in.)	50 mm (2,0 in.)	180 mm (7,1 in.)	8,5 kg (18,7 lbs.)
VHPT890*	VHPT8	270 mm (10,6 in.)	210 mm (8,3 in.)	50 mm (2,0 in.)	220 mm (8,7 in.)	5,5 kg (12,1 lbs.)
VHPT1290*	VHPT12	380 mm (15,0 in.)	290 mm (11,4 in.)	80 mm (3,2 in.)	290 mm (11,4 in.)	13,0 kg (28,7 lbs.)

* Va funcționa cu modelele VHPT/VHIS.

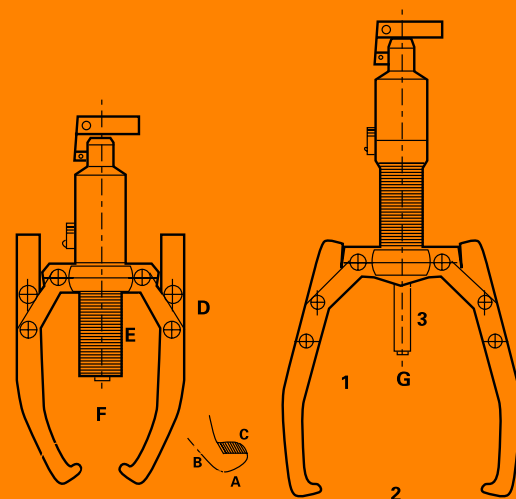
EXTRACTOARE MECANICE

Odată identificat tipul adecvat de extractor, selectarea celui mai potrivit model din seria disponibilă în catalog este ușoară.

Pentru a asigura o prindere și o potrivire dimensională corespunzătoare, evaluați spațiul de lucru disponibil și posibilitățile de prindere. Comparați dimensiunile piesei care trebuie demontată cu valorile din tabelul de selecție de mai jos. Luați în considerare atât dimensiunile de gabarit, cât și forța de extracție necesară atunci când alegeți un extractor.

Acordați întotdeauna prioritate siguranței. Selectați un extractor cu o capacitate mai mare decât cea necesară pentru aplicație. Extractoarele cu trei brațe distribuie forța mai uniform decât modelele cu două brațe și ar trebui preferate atunci când spațiul permite.

Nu depășiți niciodată capacitatea nominală maximă a extractorului. Aceste valori sunt bazate pe echipamente noi; uzura, deteriorarea sau oboseala în timpul utilizării pot reduce performanța reală. Alegerea extractorului corect nu numai că îmbunătățește siguranța, dar și prelungeste durata de viață a sculei.



1 - Lungimea brațului | 2 - Lățimea prinderii | 3 - Cursa pistonului

EXTRACTOARE MECANICE

MODEL	FORȚA MAXIMĂ DE EXTRACȚIE	LUNGIMEA BRAȚULUI	LĂȚIMEA PRINDERII	CURSA ȘURUBULUI	A	B	C	D	E	F	G	GREUTATE
VMPS2	2 t	80 mm (3,1 in.)	120 mm (4,7 in.)		8 mm (0,3 in.)	6 mm (0,2 in.)	15 mm (0,6 in.)				16 mm (0,625 in.)	1,6 kg (3,5 lbs.)
VMPS3	3 t	120 mm (4,7 in.)	180 mm (7,1 in.)		6 mm (0,2 in.)	7 mm (0,3 in.)	15 mm (0,6 in.)				16 mm (0,625 in.)	2,3 kg (5,1 lbs.)
VMPSS	5 t	160 mm (6,3 in.)	270 mm (10,6 in.)		11 mm (0,4 in.)	10 mm (0,4 in.)	25 mm (1 in.)				19 mm (0,75 in.)	4,3 kg (9,5 lbs.)
VMPS8	8 t	210 mm (8,3 in.)	300 mm (11,8 in.)		13 mm (0,5 in.)	14 mm (0,6 in.)	27 mm (1,1 in.)				19 mm (0,75 in.)	6,1 kg (13,4 lbs.)





08-25 Nr. comandă E7710-10 | Timken este o marcă înregistrată a The Timken® Company | © 2025 The Timken Company

TIMKEN

Echipa Timken își aplică cunoștințele pentru a îmbunătăți fiabilitatea și performanța utilajelor pe diverse piețe din întreaga lume. Compania proiectează, produce și comercializează rulmenți, transmisii cu roți dințate, sisteme de lubrifiere automate, curele, frâne, ambreiaje, lanțuri, cuplaje, produse de mișcare liniară și servicii conexe de reconstrucție și reparare a lanțurilor cinematice industriale.

Stronger. By Design.

www.timken.com