



ROLAMENTOS BIPARTIDOS DE ROLOS CILÍNDRICOS



TIMKEN

Stronger. By Design.

SOLUÇÕES EM DESEMPENHO



VARIEDADE DE MANCAIS

Suporte padrão com mancal e rolamento completos



Mancal tipo flange



Mancal esticador



Mancal esticador



Mancal tipo cartucho



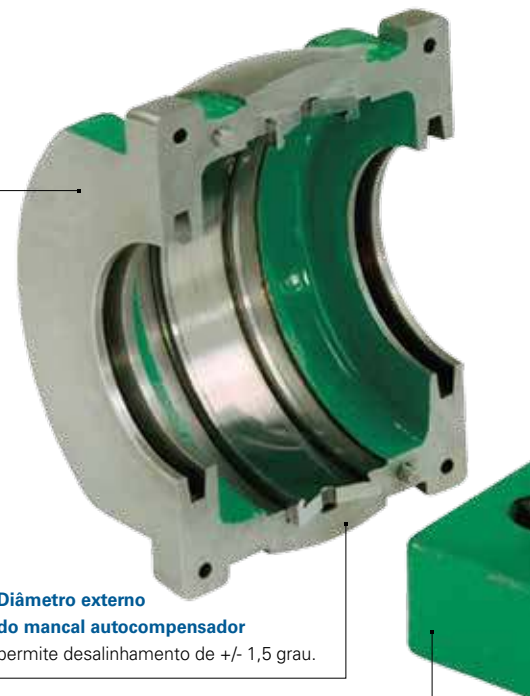
Projetados para alto desempenho

Os Rolamentos Bipartidos de Rolos Cilíndricos Revolve são projetados para ajudar a aumentar a vida operacional e reduzir as despesas com manutenção.

- Capaz de operar em velocidades, temperaturas e acelerações mais altas por conta do projeto de porta-rolos de bronze usinado.
- Vida útil mais longa devido a um projeto robusto que conta com seções espessas de ferro fundido de alta qualidade.
- Maior desempenho obtido com os elementos rolantes perfilados que reduzem a tensão nas bordas.
- Capacidade de corresponder de forma mais precisa aos requisitos de aplicação de carga com as configurações de rolamentos projetados.
- Capaz de operar em uma variedade de ambientes de operação através da seleção de oito projetos disponíveis de retentor.
- Disponível em modelos de mancais adequados para cada aplicação.

Tampas de mancal removíveis

permitem rápida inspeção visual dos componentes do rolamento durante a manutenção programada.



Diâmetro externo do mancal autocompensador permite desalinhamento de +/- 1,5 grau.

ASTM 48A – Grau 40/BS
EN1561:1997 - Ferro fundido grau 250
para alta resistência e durabilidade.

SOLUÇÕES EM APLICAÇÃO



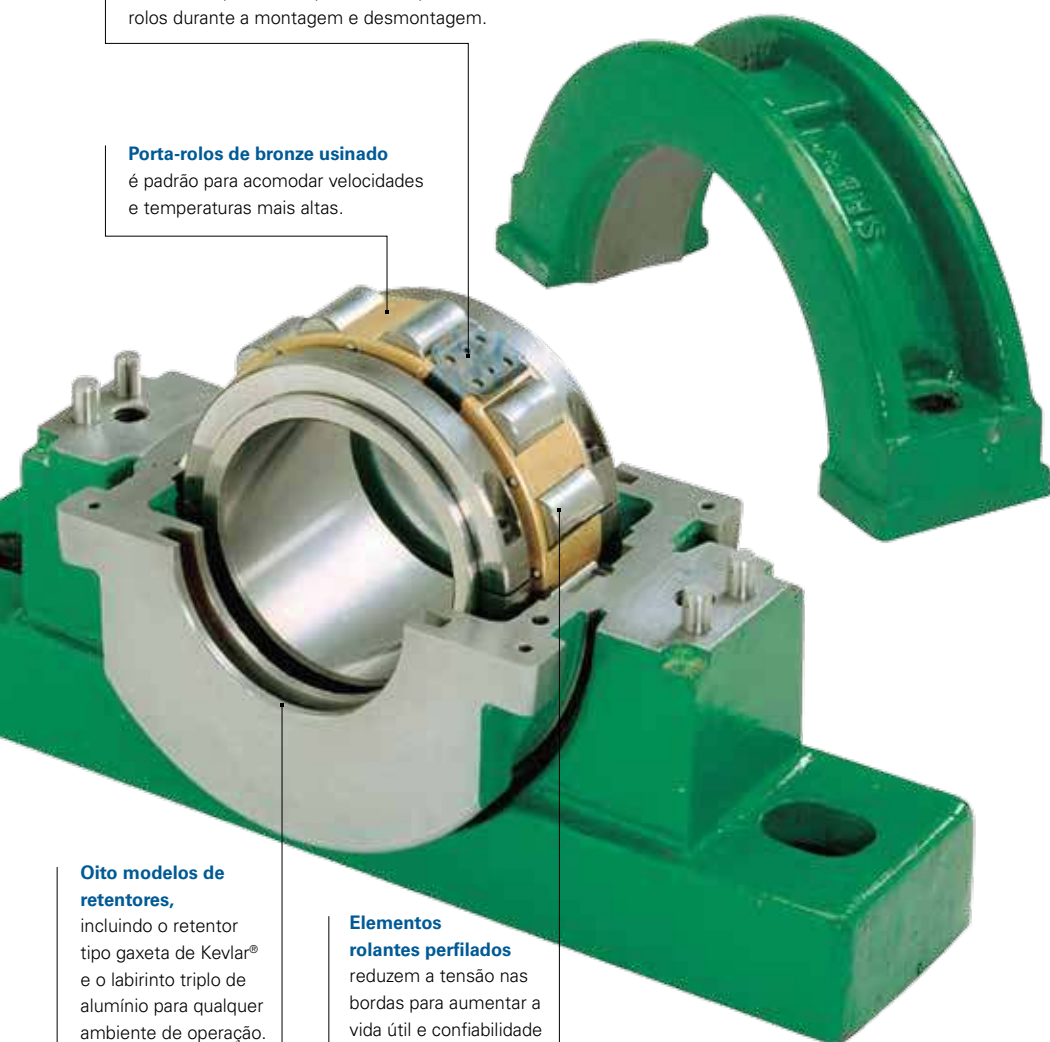
Resolva problemas de manutenção com um único rolamento

O inovador grampo do porta-rolos

é fixado no porta-rolos para evitar a perda de rolos durante a montagem e desmontagem.

Porta-rolos de bronze usinado

é padrão para acomodar velocidades e temperaturas mais altas.



Oito modelos de retentores,

incluindo o retentor tipo gaxeta de Kevlar® e o labirinto triplo de alumínio para qualquer ambiente de operação.

Elementos

rolantes perfilados reduzem a tensão nas bordas para aumentar a vida útil e confiabilidade do rolamento.

Um rolamento bipartido pode agregar valor às suas operações reduzindo significativamente o tempo de parada para troca de um rolamento padrão. Mais fáceis de instalar, realizar manutenção e substituir, os rolamentos bipartidos podem reduzir os custos operacionais, liberar os seus recursos para outras tarefas e eliminar o risco de segurança.

O projeto do rolamento bipartido oferece:

- Alta carga radial e capacidade de velocidade
- Autoalinhamento
- Ampla gama de suportes e mancais padrão
- Opções flexíveis de vedação
- Intercambiável com os projetos da concorrência

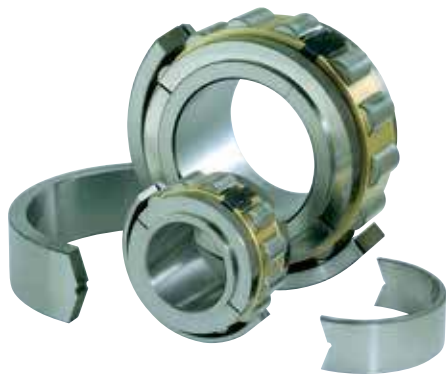
Os recursos de fácil manutenção incluem:

- Projeto de peça única do grampo do porta-rolos para um alinhamento preciso do porta-rolos e facilidade de instalação.
- Fendas para ação de alavanca em todas as juntas usinadas com pino-guia para facilitar a separação do mancal.
- Recursos intuitivos de montagem e marcações ajudam no posicionamento e na orientação correta de todas as peças.

SOLUÇÕES EM SERVIÇO



Soluções projetadas nas quais você pode confiar



A confiança na sua operação começa com a confiança no desempenho de componentes críticos. O Mancal com Rolamento Bipartido de Rolos Cilíndricos Revolve oferece a você essa confiança, lidando com os requisitos de carga e velocidade das aplicações mais desafiadoras.

Desempenho é mais que apenas o produto. Você pode confiar na Timken para oferecer suporte às suas operações, do projeto à instalação, com consultoria de engenharia de serviço, treinamento e serviço de suporte no local.

- A disponibilidade de estoque oferece a você o que precisa, quando precisa.
- Projetos customizados apoiados por engenheiros e sistemas de projeto experientes.
- Os engenheiros de suporte de aplicações trabalham diretamente com você para projetar soluções para a sua aplicação.
- Suporte local por meio de uma extensa rede de distribuidores autorizados e engenheiros de serviço local.

Bipartido inclinado

para instalação ainda mais rápida e fácil



RÁPIDO SE TORNA MAIS RÁPIDO

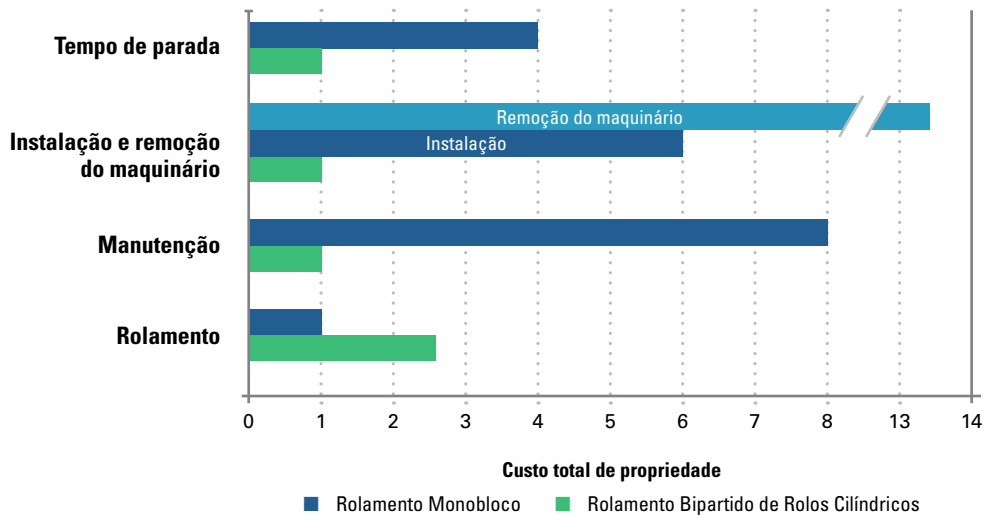
A PRÓXIMA GERAÇÃO - SNQ E SAFO

Reduza o tempo de parada ainda mais! Obtenha melhor desempenho com um projeto avançado de mancal com rolamento bipartido de rolos cilíndricos.

Um projeto inovador usa um suporte de ferro fundido inclinado para permitir a montagem em locais com pequena folga entre a base e o centro do eixo.

O novo projeto elimina a necessidade de elevar o eixo para permitir mais folga para a base do suporte e também mantém os requisitos de construção padrão de rolamentos e mancais.

POR QUE ESCOLHER UM ROLAMENTO BIPARTIDO?



Em algumas aplicações, o mancal de rolamentos pode ficar preso entre grandes peças de um equipamento em um local com alto custo de serviço. Isso cria um desafio de manutenção, pois trocar esses rolamentos pode resultar em:

- Maior tempo de parada e perda de produção.
- Custos altos associados à mudança dos equipamentos para ganhar acesso.
- Maior uso de mão de obra.

Um Mancal Timken® Revolve com Rolamento Bipartido de Rolos Cilíndricos ajuda a reduzir as interrupções na produção e o tempo de parada causado quando os rolamentos estão em posições bloqueadas.

Todos os componentes do mancal (pistas, porta-rolos, caixa de mancal, retentores e suporte) são bipartidos em relação ao eixo. Quando é instalado, o mancal pode acomodar até +/- 1,5 grau de desalinhamento.

Substituir os produtos da concorrência por um Mancal Timken® Revolve é fácil, pois os rolamentos bipartidos Revolve são intercambiáveis com outros projetos de rolamento bipartido de rolos cilíndricos. Um estoque global proporciona um rápido atendimento em resposta a situações urgentes de parada.



MANCAL TIMKEN

Modelo(s) de mancal	Variedade de tamanhos	Características	Material	
Mancal SNT (rolamento autocompensador de rolos)				
	<ul style="list-style-type: none"> Mancal bipartido 	20 a 530 mm	<ul style="list-style-type: none"> Mancal bipartido Diversas opções de vedação 	Ferro fundido Ferro nodular
Mancal SAF (rolamento autocompensador de rolos)				
	<ul style="list-style-type: none"> Mancal bipartido 	1 3/8 a 19 1/2"	<ul style="list-style-type: none"> Mancal bipartido Diversas opções de vedação 	Ferro fundido Ferro nodular
Rolamento bipartido de rolos cilíndricos				
	<ul style="list-style-type: none"> Mancal Tipo Flange Esticador Base do Mancal 	1 9/16 a 24" 40 mm – 600 mm	<ul style="list-style-type: none"> Inspeção e montagem simplificadas Porta-rolos de bronze robusto Capacidade para alta velocidade Diversas opções de vedação 	Ferro fundido Ferro nodular Aço fundido
Mancal Monobloco com Rolamento Autocompensador de Rolos				
	<ul style="list-style-type: none"> Mancal Tipo Flange Esticador Cartucho 	1 7/16 a 7" 40 a 380 mm	<ul style="list-style-type: none"> Ampla gama de opções de travas Diversas opções de vedação e tampas de extremidade 	Aço fundido
Rolamento de rolos cônicos tipo E				
	<ul style="list-style-type: none"> Mancal Tipo Flange Esticador 	1 3/16 a 5" 35 mm – 125 mm	<ul style="list-style-type: none"> Capacidade de altacarga Retentor de lábio duplo otimizado 	Ferro fundido
Rolamento de esferas (inclui R, Y, V e S)				
	<ul style="list-style-type: none"> Mancal Tipo Flange Esticador Cartucho 	1/2 a 3 15/16" 12 a 90 mm	<ul style="list-style-type: none"> Ampla gama de opções de travas Tampas de segurança 	Ferro fundido
Rolamento de esferas série UC				
	<ul style="list-style-type: none"> Mancal Tipo Flange Esticador Cartucho 	1/2 a 3 1/2" 12 a 90 mm	<ul style="list-style-type: none"> Anel defletor moldado com precisão Anel interno estendido 	Ferro fundido



Graxa Timken de Alto Desempenho para Mancal de rolos

Comprove a diferença de uma graxa projetada especificamente para mancais: Graxa Timken® de alto desempenho para mancal de rolos. Ideal para aplicações industriais com cargas extremas, alto desgaste, velocidades moderadas, temperaturas altas e carga de impacto.

Compatível com a maioria dos materiais industriais e capaz de operar em uma ampla faixa de temperatura, nossa graxa de alto desempenho para mancal de rolos é mais uma resposta da Timken para operações eficientes e confiáveis em ambientes agressivos.



RECORRA À TIMKEN

Para localizar o engenheiro de vendas da Timken mais próximo, acesse www.timken.com.

TIMKEN

A equipe da Timken aplica seu conhecimento para melhorar a confiabilidade e o desempenho de máquinas em mercados distintos em todo o mundo. A empresa desenvolve, fabrica e comercializa componentes mecânicos de alto desempenho, incluindo rolamentos, engrenagens, correntes e produtos e serviços relacionados de transmissão de potência mecânica.

Stronger. Commitment. Stronger. Value. Stronger. Worldwide. Stronger. Together. | Stronger. By Design.

www.timken.com