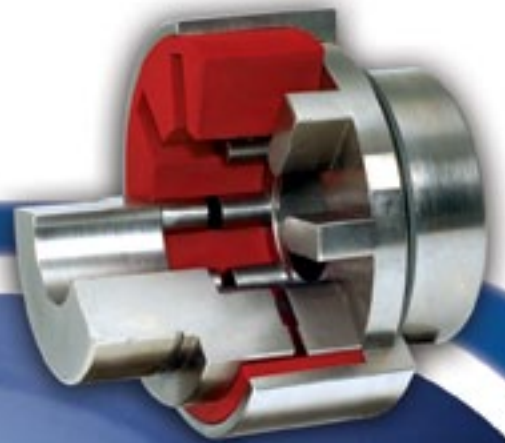


TIMKEN

Accouplements
Timken Quick-Flex®:



Améliorez la performance.
Réduisez la maintenance.



Une durabilité à toute épreuve

Lorsque votre équipement fonctionne dans des environnements extrêmes, vous devez pouvoir faire confiance à vos accouplements. Les accouplements Timken Quick-Flex® en élastomère sont suffisamment durables pour résister aux conditions extrêmes en ne demandant qu'une maintenance minimale. Leur installation est simple et aucune lubrification n'est nécessaire. Leur durée de vie étant équivalente à celle de votre équipement, vous bénéficierez d'un coût total d'exploitation extrêmement bas.

Avantages

Grâce à la polyvalence de nos conceptions, les accouplements Timken Quick-Flex peuvent remplacer directement la plupart des configurations d'accouplements. De même, vous n'aurez plus besoin de stocker un grand nombre de pièces de rechange pour les accouplements : la seule pièce dont vous aurez besoin sera l'insert en uréthane qui peut être remplacé en seulement quelques minutes, sans retirer les moyeux.

Durabilité

Étant donné l'absence de contact entre parties métalliques, vous limiterez les dépenses liées au remplacement de moyeux et autres composants en métal. Pour les environnements extrêmes, notamment les nettoyages dans l'industrie agro-alimentaire, nous proposons une version en acier inoxydable pour chaque accouplement.

Plus de temps machine

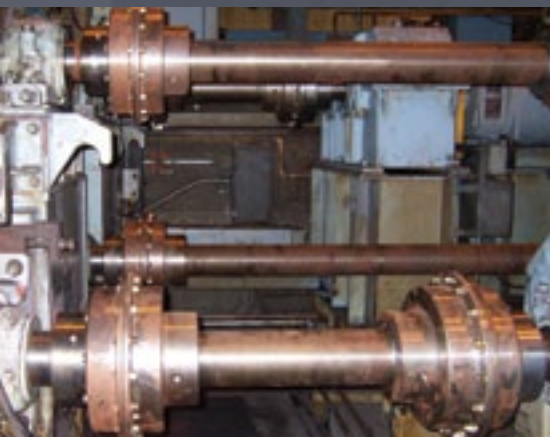
Avec les accouplements Timken Quick-Flex, vos moyeux et vos composants en métal restent intacts. Notre conception permet d'éliminer les interférences entre les moyeux susceptibles d'endommager votre équipement. En cas de besoin, vous pouvez remplacer l'insert en uréthane rapidement et simplement, sans retirer les moyeux.

Une conception innovante

Nos accouplements admettent un défaut d'alignement allant jusqu'à 2 degrés et absorbent les vibrations et les chocs subis par votre équipement.

Des stocks réduits

La conception polyvalente des accouplements Timken Quick-Flex facilite la standardisation dans votre usine, et vous évite ainsi de stocker différents types et configurations d'accouplements.



Applications

- Moteur vers réducteur (couple faible/vitesse élevée)
- Réducteur vers équipement mené (couple élevé/vitesse faible)
- Moteurs vers pompes
- Tout arbre menant vers un arbre mené

Gagnez du temps et de l'argent grâce aux accouplements Quick-Flex

- Les manchons en une et deux parties sont conçus pour combiner des vitesses élevées avec un couple accru.
- La conception absorbe les vibrations torsionnelles et les chocs afin d'augmenter la durée de vie de l'accouplement et des composants environnants.
- Les accouplements admettent un défaut d'alignement des arbres allant jusqu'à 2 degrés.
- Les organes élastiques Timken permettent de réduire les temps d'immobilisation et les frais de remplacement car ils sont prévus pour être remplacés sans déplacement ou démontage de l'équipement menant ou mené.

Des solutions adaptées à vos besoins

Quels que soient les besoins de votre application, vous disposerez d'un large choix d'accouplements Timken répondant à vos attentes. Choisissez parmi l'une des configurations d'organes élastiques et de manchons capables de résister aux environnements les plus extrêmes.

- Usinage de précision pour un bon équilibrage dans les applications à grande vitesse.
- Onze familles allant d'une taille d'alésage de 0,37 pouce (9,4 mm) à 11,25 pouces (285 mm).
- Conçu pour des niveaux de couples continus allant de 0,043 kNm (377 po-livres) à 188,8 kNm (1 670 826 po-livres).
- Conçu pour des niveaux de couples maximums allant de 0,085 kNm (754 po-livres) à 377,5 kNm (3 341 562 po-livres).
- Les modèles de manchons en deux parties permettent de résister à la force de séparation axiale en présence de couples élevés.
- Accouplements à entretoise standard et à double extrémité disponibles pour les séparations d'arbre allant de 25,4 à 3048 mm (1 à 120 pouces) pour une large variété d'applications.
- Quatre options de forme d'alésage disponibles pour répondre aux besoins des clients :
 - 1) type alésé, avec rainure et à vis de serrage – pour ajustement glissant et serré ;
 - 2) type douille ; 3) type cannelé et 4) type moteur de laminoir.
- Quatre choix d'organes élastiques pour répondre à différents besoins de couple et à des amplitudes de températures allant jusqu'à 177°C (350 °F).

Optez pour les accouplements Quick-Flex



Accouplements standard
Avec un manchon haute vitesse



Accouplements à entretoise à une extrémité
Avec un manchon faible vitesse en deux parties



Accouplements à entretoise à deux extrémités
Avec manchons haute vitesse en deux parties



Accouplements à moyeu cannelés
Avec un manchon hautes performances en deux parties

Comparatif Quick-Flex	Quick-Flex	Accouplement à mâchoires	Accouplement à grilles	Accouplement à engrenages	Accouplement à chaînes	Accouplement à pneu
Facile à remplacer sans déplacer les moyeux	•		•		•	•
Couples faibles et élevés	•			•		
Capacité de vitesse élevée	•			•		
Faibles coûts de durée de vie	•	•			•	
Moyeux non endommagés lorsque les organes élastiques en uréthane ont besoin d'être remplacés	•					•
Lubrification non requise	•	•				•
Pas de trace d'usure sur les dents des moyeux	•					
Absorption des chocs	•	•	•			•
Conception compacte	•	•		•	•	



Des connexions puissantes

Dans la plupart des cas, les accouplements Quick-Flex de Timken transmettent des niveaux de couple plus élevés que la moyenne calculée par l'AGMA (Association américaine des fabricants d'engrenages) pour des accouplements à engrenages équivalents. De plus, grâce à l'absence de contact entre parties métalliques, l'accouplement en élastomère n'a besoin d'aucune lubrification.

Séries Quick-Flex	Accouplements Quick-Flex Couple maximum** (Nm)	AGMA* Taille de l'accouplement	AGMA* Couple maximum (Nm)	Amélioration du couple
QF25	1,407	1	854	65%
QF50	2,992	1-1/2	1,922	56%
QF100	6,061	2	3,559	70%
QF175	9,973	2-1/2	6,407	56%
QF250	13,438	3	10,678	26%
QF500	27,794	3-1/2	16,372	70%
QF500	27,794	4	24,915	11%
QF1000	35,081	4-1/2	34,169	2.7%
QF1890	62,597	5	46,271	35%
QF1890	62,597	5-1/2	60,509	3%
QF3150	98,434	6	78,305	26%
QF10260	188,794	7	113,898	66%
QF10260	188,794	8	149,492	26%
QF10260	188,794	9	202,825	-7%

*Standards de l'association américaine des fabricants d'engrenages (AGMA)

**Sur la base de l'accouplement Timken Quick-Flex® équipé d'un organe élastique T

Industries :

- Acierie et sidérurgie
- Broyage / agrégats
- Exploitation minière
- Scieries
- Traitement industriel
- Pâte à papier et papier

Pour en savoir plus

sur nos engagements en faveur de la qualité, rendez-vous sur le site www.timken.com, mot-clé « Quality ».

Organes élastiques Quick-Flex

Organe standard - couleur rouge

L'uréthane de faible dureté atténue fortement les vibrations et amortit les chocs. Il est utilisé dans les applications avec des inversions du sens de rotation fréquentes, des démarrages rapides avec des efforts inertiels importants.

Organe pour couple élevé - couleur bleue

L'uréthane relativement rigide atténue les vibrations modérément. Il est utilisé dans les applications avec couples moyens à élevés telles que les accouplements à engrenage, à rubans d'acier et à chaînes.

Organe pour haute température - couleur blanche

Il résiste aux températures de fonctionnement allant jusqu'à 177°C (350°F) tout en offrant des caractéristiques de couples équivalentes à l'organe de couleur bleue.

Organe pour couple très élevé - Couleur noire

L'uréthane très rigide est utilisé dans les applications à fort couple telles que les accouplements à engrenage.



TIMKEN

Roulements • Aciers •
Systèmes de transmission de puissance •
Composants de précision • Réducteurs •
Chaînes • Convoyeurs à vis • Joints •
Lubrification • Services Industriels •
Reconditionnement et réparation

www.timken.com



Ref No. E10426-FR